



ÉTÉ
 CATALOGUE DES SÉJOURS
2025

30^{ème}
 Édition

1^{ers}
 Départs en
 Vacances

CAF Haute-Garonne

Opération premiers départs en vacances
 En Occitanie / Pyrénées - Méditerranée





OPÉRATION Premiers départs en vacances

L'Opération Iers Départs en Vacances : 30 ans d'engagement pour la jeunesse

Depuis 1996, l'Opération Iers Départs en Vacances, portée par l'UNAT Occitanie en partenariat avec la Région Occitanie, les Caisses d'Allocations Familiales (CAF), les Mutualités Sociales Agricoles (MSA), la DRAJES Occitanie, l'Agence Nationale pour les Chèques-Vacances (ANCV) et les organisateurs de séjours, a permis à plus de **55 000 enfants** de vivre leur première expérience de vacances. En 2025, cette opération fêtera sa **30e édition**, un anniversaire marquant trois décennies d'engagement en faveur de l'égalité d'accès aux vacances pour tous les jeunes, qu'ils soient issus de zones rurales, urbaines ou en situation de handicap.

Les colonies de vacances : un levier essentiel pour l'épanouissement des jeunes

Loin d'être un simple temps de loisirs, les colonies de vacances sont de véritables expériences de vie qui favorisent l'autonomie, la socialisation et l'apprentissage du vivre-ensemble. Chaque année, **2 300 enfants** partent ainsi découvrir leur région, l'Occitanie, à travers des séjours de 7 à 21 jours dans des centres de vacances agréés en Occitanie.

Les études montrent que les **séjours longs** sont ceux qui offrent le plus d'impacts positifs, en permettant aux enfants de s'adapter à un nouvel environnement, de nouer des amitiés solides et de se familiariser avec de nouvelles activités. Qu'il s'agisse de sports nautiques, de randonnées en montagne, d'activités équestres ou encore de sports d'hiver, ces séjours sont une véritable **ouverture sur le monde et la culture**.



1^{ERS} DÉPARTS

Des séjours adaptés à tous

En 2024, **11% des enfants accueillis étaient en situation de handicap**, confirmant la volonté de l'UNAT Occitanie d'assurer une **inclusion totale**. Un accompagnement spécifique est mis en place pour répondre aux besoins de chaque enfant, avec des équipes renforcées et une coordination étroite avec les familles et les organisateurs de séjours.

Un impact durable pour les jeunes et la société

Les colonies de vacances jouent un rôle fondamental dans l'apprentissage de la **citoyenneté**, du **respect des autres** et du **vivre-ensemble**. Elles permettent aussi aux jeunes de gagner en autonomie, de prendre confiance en eux et d'acquérir des compétences utiles pour leur avenir. En participant à cette opération, nous contribuons à la construction d'une société plus ouverte, solidaire et égalitaire.

Les colonies de vacances, notamment, sont des **espaces de découverte de nouvelles activités éducatives et sportives**. Elles favorisent le **bien-être, la santé et l'égalité des chances** en offrant à chacun l'opportunité de vivre des expériences enrichissantes et structurantes.

L'UNAT Occitanie, avec l'ensemble de ses partenaires, continuera à porter haut les valeurs du **tourisme social et solidaire**, pour que **chaque enfant ait la chance de partir en vacances et de grandir à travers ces expériences uniques**.



UNAT OCCITANIE

Pyrénées-Méditerranée



Depuis plus d'un siècle, **l'UNAT défend le droit aux vacances pour tous**, affirmant que les loisirs et le tourisme sont des leviers essentiels d'inclusion sociale et d'égalité des chances. Cette vision s'inscrit pleinement dans l'Économie Sociale et Solidaire (ESS), où nos adhérents, gestionnaires d'hébergements et organisateurs de séjours, se mobilisent pour proposer des vacances accessibles à chacun, indépendamment de sa situation économique ou sociale.

La loi du 29 juillet 1998 relative à la lutte contre les exclusions a reconnu, dans son article 140, l'importance des vacances au sein de notre société.

Cette reconnaissance résonne plus que jamais alors que la crise sociale et économique de ces dernières années a creusé les inégalités, renforçant l'urgence d'un accès universel aux loisirs et au répit familial.

L'UNAT Occitanie Pyrénées-Méditerranée inscrit son action dans cette dynamique en développant des solutions solidaires, adaptées aux besoins de chacun. Nos adhérents assurent un maillage territorial essentiel, de la mer à la montagne, de la campagne aux métropoles, permettant ainsi à tous les publics - enfants, jeunes, familles, seniors, personnes en situation de handicap - de bénéficier d'un cadre propice au bien-être et à l'épanouissement.

Un engagement fort contre les inégalités.

Aujourd'hui encore, **un enfant sur trois ne part pas en vacances**, une inégalité sociale qui impacte directement leur développement et leur bien-être. L'Opération 1ers Départs en Vacances lutte contre ce nonaccès en proposant des séjours au tarif solidaire de **70 euros par enfant, transport compris**, grâce à une aide couvrant 90% du coût total du séjour.

En favorisant ces départs, l'UNAT Occitanie et ses partenaires contribuent également au **soutien à la parentalité**, en permettant aux familles de souffler, tout en sachant leurs enfants en sécurité et engagés dans une expérience enrichissante.

Les vacances jouent un rôle fondamental dans la préservation de la solidarité familiale et la protection des droits de l'enfant. Elles permettent aux familles

de renforcer leurs liens, aux enfants de grandir dans un environnement sécurisant et aux jeunes d'acquérir autonomie et confiance en eux.

Dans ce contexte, l'UNAT s'engage à rechercher de nouveaux moyens de soutenir toutes les formes de familles et de lutter contre la pauvreté et l'exclusion. Cela passe par des politiques publiques renforcées en matière d'emploi, de logement, de santé, d'éducation et d'égalité entre les femmes et les hommes. Nous appelons à une mobilité plus inclusive et à la consolidation des dispositifs d'aide aux vacances, notamment pour les publics les plus vulnérables.

Depuis près de 30 ans, grâce à l'engagement sans faille de nos partenaires - la Région Occitanie, les CAF, les MSA, la DRAJES, l'ANCV et la SNCF - nous avons permis à plusieurs dizaines de milliers d'enfants de partir en vacances chaque année, plus de 55 000 exactement. Cette mobilisation exemplaire témoigne de la volonté collective de réduire les inégalités et d'assurer un accès équitable aux loisirs.

Le droit aux vacances ne doit pas être un privilège. Il est un marqueur fondamental d'une société solidaire, où chacun, quel que soit son parcours, a la possibilité de s'accorder un temps de répit et de partage.

L'UNAT Occitanie Pyrénées-Méditerranée poursuivra son engagement en faveur d'un tourisme plus juste, plus solidaire et plus inclusif. Les vacances sont un droit, et nous continuerons à le défendre.

Jean Tardos
Président de l'UNAT Occitanie



RÉGION OCCITANIE

Pyénées-Méditerranée



D'après une étude de la fondation Jean Jaurès, plus de 50% des familles avec enfants ont déjà renoncé à partir en vacances parce qu'ils n'ont pas les moyens de le faire. Pourtant, les vacances ne devraient pas être un luxe mais un droit. Nous savons combien ces moments sont précieux, surtout pour nos jeunes. Ils permettent de rompre avec un quotidien parfois difficile et de s'ouvrir aux autres et au monde.

Avec l'opération « Premiers départs en vacances », portée par l'Union Nationale des Associations de Touristes (UNAT), nous démontrons que cette situation n'est pas une fatalité. Depuis maintenant près de 30 ans, l'UNAT permet aux jeunes, issus de familles aux revenus modestes de partir en vacances et de profiter de nombreuses activités. Solidarité et justice sociale sont au cœur de cette démarche, conduite en partenariat avec les Caisses d'Allocations Familiales la MSA, la SNCF et l'Etat.

Ainsi durant l'été 2024, des vacances ont été offertes à 2 400 jeunes en Occitanie. Au total, depuis le lancement de l'opération en 1996, 55 000 enfants sont partis en colonie. Alors, pour cette 30e édition, le mot d'ordre reste le même : donner aux jeunes, quel que soit le milieu social d'origine, la possibilité de voyager et de se rencontrer. Il s'agit là d'un formidable moyen de faire société.

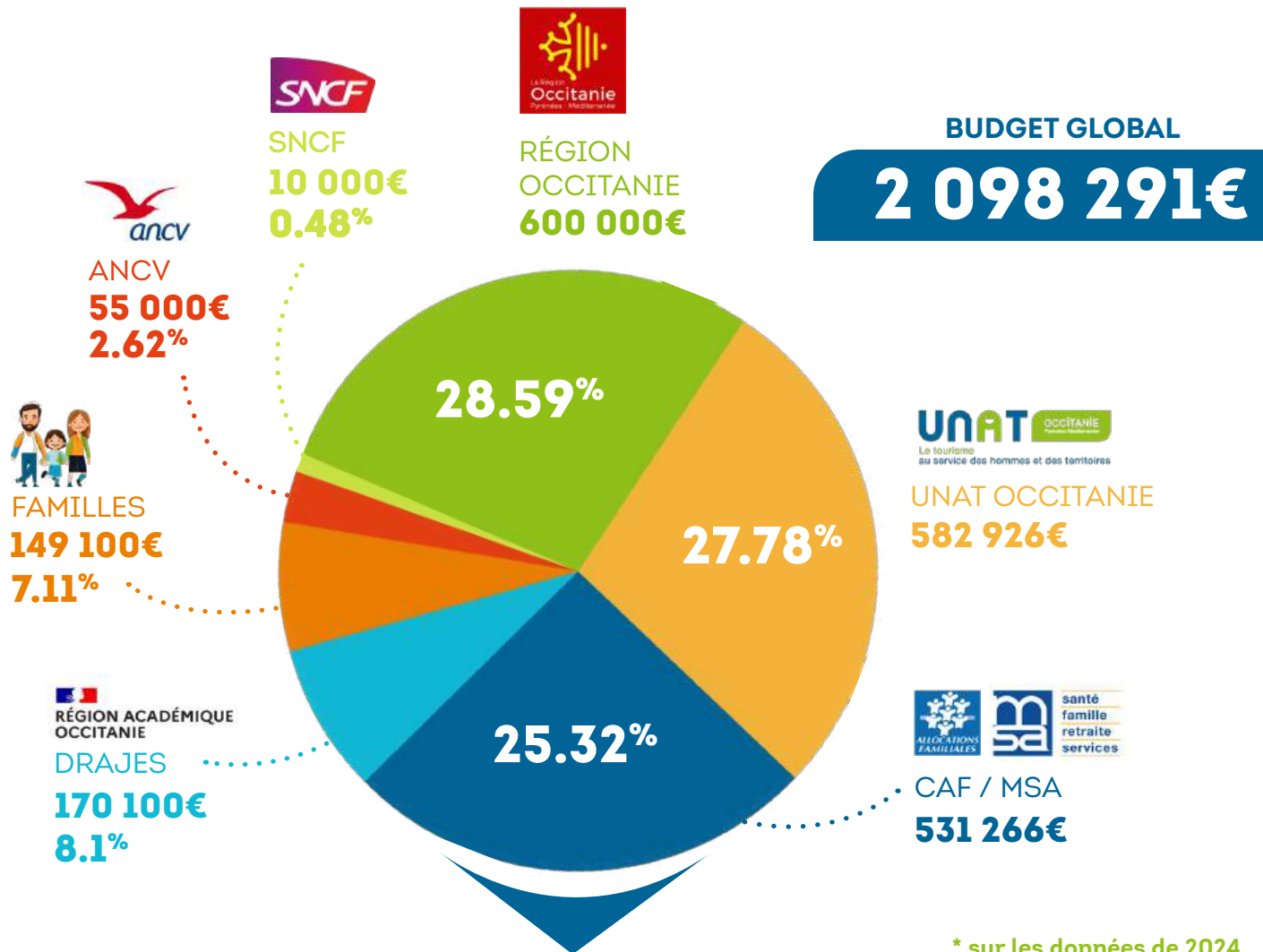
En Occitanie nous luttons contre tous les déterminismes pour permettre à chacun de s'émanciper et de découvrir de nouveaux horizons. Dans cette optique, la question des mobilités est essentielle. En plus de l'opération « Premiers départs en vacances », les billets à 1€ pour les jeunes sur le réseau liO sont une véritable invitation au voyage et à la découverte.

CAROLE DELGA

**Présidente de la Région
Occitanie / Pyrénées-Méditerranée**



COMMENT EST FINANCÉE L'Opération 1^{ers} départs en vacances?*



841€

+



+ 164€ =

1005€ =

= 654€
(65%)

+

+ 281€
(28%)+ 70€
(7%)

PRIX MOYEN
D'UN SÉJOUR
DE 11 JOURS

TRANSPORT +
COORDINATION
SÉJOUR

SÉJOUR
TOUT
COMPRIS

MONTANT
DES AIDES
PUBLIQUES

VALORISATION
DE L'AIDE UNAT
(Organisateurs
de séjours)

RESTE À
CHARGE DE
LA FAMILLE



SOMMAIRE



Découverte de la nature

Sport & loisirs

Insolites & thématiques

Les partenaires de l'opération p.04

9-11 ans	Copains des bois	p.9	8-12 ans	La Conquête du Goût	p.28
6-11 ans	Ma Colo Passion	p.9	8-10 ans	Le petit montagnard	p.28
6-10 ans	Foot et Nature	p.10	11-14 ans	Montagnes sportives	p.29
6-8 ans	Plus belle la vie de chèvre	p.10	8-10 ans	Cavalier de la Barousse	p.29
10-14 ans	Chroniqueurs et reporters radio	p.11	7-10 ans	Petits écolos	p.30
11-15 ans	Musique Assistée par Ordinateur	p.11	7-16 ans	Astronomes en herbe	p.30
6-10 ans	Aventuriers des Pyrénées	p.12	8-11 ans	Les Robins des Bois	p.31
9-11 ans	Les petits Montagnols	p.12	6-10 ans	Les explorateurs de la forêt	p.31
12-15 ans	L'ado sur la montagne	p.13	8-13 ans	Rêves de Mer	p.32
13-16 ans	Jeux sans frontières	p.13	10-14 ans	Cocktail sportifs	p.32
8-17 ans	Vacances sportives en Cévennes	p.14	6-10 ans	Robinson	p.33
7-11 ans	Dordogne évasion	p.14	10-14 ans	Meli Mel'art	p.33
6-12 ans	Séjour Multi Activité	p.15	6-12 ans	Mèze et mer'veilles	p.34
6-10 ans	Multi'sports	p.15	9-10 ans	L'aventure grandeur nature 9/10 ans	p.34
8-12 ans	Nature et Aventure	p.16	6-8 ans	L'aventure grandeur nature 6/8 ans	p.35
7-12 ans	L'île aux coloriés	p.16	11-13 ans	L'aventure grandeur nature 11/13 ans	p.35
7-12 ans	Les fouilles de Guadalupe	p.17	11-14 ans	Enfance de l'Art	p.36
7-11 ans	Les secrets du Lac'Ness	p.17	9-12 ans	Cocktail Mini pouce	p.36
11-14 ans	L'Odyssée Viking	p.18	12-17 ans	Vacances au fil de l'eau	p.37
7-11 ans	Vive la montagne	p.18	6-8 ans	Perette et l'apprenti fermier	p.37
6-8 ans	Pouzak'aventure	p.19	8-13 ans	Sur la Terre des Dinosaures	p.38
6-10 ans	Poney Club	p.19	7-11 ans	Apprentis nageurs	p.38
6-10 ans	Les Wistitis	p.20	6-11 ans	Aventuriers des Pyrénées à St Lary	p.39
10-14 ans	Multi Danses	p.20	8-14 ans	Vacances Sportives à Valras	p.39
10-14 ans	Immersion	p.21	6-10 ans	Explorateurs	p.40
9-12 ans	Escapade Montagnarde - AG21	p.21	6-10 ans	Sciences en folies	p.40
6-9 ans	Comme un Petit Montagnard - AP21	p.22	10-14 ans	Crinière	p.41
7-11 ans	Découverte de la montagne	p.22	10-13 ans	Mix Pyrénéen - LA30	p.41
12-14 ans	Les sports au naturel	p.23	14-17 ans	Sensations x'trem - LA30	p.42
8-12 ans	Copains Cabanes	p.23	8-14 ans	Montagne nature et environnement	p.42
8-12 ans	Nature et copains	p.24	14-17 ans	L'aventure grandeur nature 14/17 ans	p.43
6-14 ans	Clip'Art	p.24	8-11 ans	VTT Pyrénées	p.43
12-15 ans	Fais ton show	p.25	12-15 ans	Nature, aventure et mystère	p.44
6-11 ans	Croq Nature et Jeux	p.25	6-8 ans	Chevaliers et damoiselles de La Pouzaque	p.44
6-10 ans	Copains Cabanes à Beduer	p.26	6-10 ans	Speak English	p.45
10-14 ans	Escape Game	p.26	6-12 ans	Les Aventuriers de l'Eco-village	p.45
10-14 ans	Grimpe	p.27	11-14 ans	La montagne... c'est la classe !	p.46
6-10 ans	Les mystères de l'Aubrac	p.27			

COPAINS DES BOIS

À partir de 9 ans

Activités proposées :

Un séjour où tu pourras profiter de l'été, découvrir la Montagne Noire et pratiquer des activités de pleine nature : escalade, grimpe dans les arbres, randonnées, bivouacs, baignades (piscine), construction de cabanes, jardin, balades nocturnes, grands jeux, veillées, et bien d'autres choses encore !

Descriptif du type d'hébergement :

L'hébergement est assuré en pension complète camping sur le centre de La Pouzaque (3 à 4 enfants par tente). Située à 100 mètres du bâtiment principal, l'aire naturelle de camping agréée dispose d'un abri en dur avec rangements, tables et bancs pour les repas, de deux marabouts (matériel et activités), de sanitaires : lavabos, douches, wc, rangements.

Situation géographique :

Au terme d'une petite route de montagne, La Pouzaque bénéficie d'un site naturel exceptionnel au sein du Parc Naturel Régional du Haut Languedoc. Au cœur du massif forestier de la Montagne Noire (Tarn Sud), à 500 mètres d'altitude, La Pouzaque se situe à 20 km de Castres, 70 km à l'est de Toulouse, 60 km au sud d'Albi et 60 Km au nord de Carcassonne.

ORGANISATEUR :

LA POUZAQUE

CAF	AGES	DATES	ALLOT.	PRIX PUBLIC
CAF 31	9-11	05/07 au 19/07/25	10	675.00€
CAF 31	9-11	02/08 au 16/08/25	10	675.00€



MA COLO PASSION

À partir de 6 ans

Activités proposées :

Ambiance colo : Multi activités. Outre les activités traditionnelles (grands jeux, veillée quotidienne, activités manuelles, excursions), le centre offre des possibilités en activités autour de la nature (basées sur l'eau, l'air, ainsi que la flore et la faune locale), activités de communication (vidéo, radio interne) et en activités sportives (terrain multisports, kin ball, tchouk ball, scratch ball, tir à l'arc, hockey, cirque, BMX...). Piscine, mur d'escalade dans le centre. Les activités sont choisies par les enfants dans le cadre d'un projet établi avec les animateurs. Chaque enfant qui le souhaite pourra dormir une nuit sous un Tipi !

Descriptif du type d'hébergement :

Dans des locaux agréables et adaptés, les enfants sont accueillis en chambres de 2 à 4 lits superposés, avec lavabo. Ils bénéficient aussi d'un préau et de 3 grandes salles d'activités. Les locaux permettent de créer 4 lieux de sommeil distincts pour une répartition en groupes d'âges.

Situation géographique :

Dans un environnement naturel entièrement préservé, au cœur du Haut Languedoc Tarnais, dans les Monts de Lacaune, le centre se trouve dans le hameau de "La Vitarelle", commune de Berlats. Il offre aux enfants cinq bâtiments et un chalet dispersé au sein d'un milieu de pleine nature : grands terrains de jeux, bois, ruisseau...

ORGANISATEUR :

BERLATS ACCUEIL DÉCOUVERTE

CAF	AGES	DATES	ALLOT.	PRIX PUBLIC
CAF 31	6-11	05/07 au 19/07/25	8	835.00€
CAF 31	6-11	19/07 au 02/08/25	10	835.00€
CAF 31	6-11	16/08 au 30/08/25	13	835.00€



FOOT ET NATURE

À partir de 6 ans

Activités proposées :

Pour un séjour de 8 jours, 6 séances d'activités Foot sont proposées. Durant ces stages, le joueur participe à différents ateliers d'initiation ou de perfectionnement. Le tout dans une ambiance ludique propice à l'apprentissage et au plaisir de l'enfant. De nombreux matchs sont organisés, sur terrain futsal essentiellement. En complément : grands jeux, veillées, baignades, activités manuelles.

Descriptif du type d'hébergement :

Sur un terrain principal de plus de 20 000 m², notre centre est composé de deux bâtiments d'hébergements (un de plain-pied et un avec deux étages), d'un bâtiment restauration et d'un bâtiment direction (infirmerie, bureau). Des tentes bungalows viennent compléter les hébergements en été. Chalets tout équipés de 5/6 couchages avec sanitaires. Roulottes toutes équipées de 6 couchages avec sanitaires. «Cabanes» (petits chalets chauffés) de 6 places (lits superposés, matelas, rangements). Sanitaires complets attenants. «Kiwis» (grandes tentes) de 6 couchages. Sanitaires complets attenants.

Situation géographique :

Belcaire est un petit village, situé sur le plateau de Sault dans le département de l'Aude en région Occitanie. Située à 1 010 mètres d'altitude, la commune est proche du Parc Naturel Régional des Pyrénées Ariégeoises. Notre centre de vacances se trouve donc à moins de 2 heures de Perpignan, Toulouse ou Carcassonne.

PLUS BELLE LA VIE DE CHÈVRE

À partir de 6 ans

Activités proposées :

Nous te proposons de découvrir la nature et l'environnement au travers d'activités de notre mini ferme pédagogique. Dès le matin, tu vas pouvoir prendre soin des animaux de la ferme et voir ainsi tous les bienfaits des relations entre l'homme et l'animal. Tu vas pouvoir les nourrir, les soigner, les emmener sur les chemins de la Montagne Noire. Avec le grain, tu feras ton propre pain cuit au feu de bois. Pleins d'autres activités te feront passer un séjour inoubliable.

Descriptif du type d'hébergement :

L'hébergement est assuré en pension complète camping sur le centre de La Pouzaque (4 enfants par tente). Située à 100 mètres du bâtiment principal, l'aire naturelle de camping agréée dispose d'un abri en dur avec rangements, tables et bancs pour les repas, toilettes sèches, de deux marabouts (matériel et activités), de sanitaires : lavabos, douches, wc, rangements.

Situation géographique :

Au terme d'une petite route de montagne, La Pouzaque bénéficie d'un site naturel exceptionnel au sein du Parc Naturel Régional du Haut Languedoc. Au cœur du massif forestier de la Montagne Noire (Tarn Sud), à 500 mètres d'altitude, La Pouzaque se situe à 20 km de Castres, 70 km à l'est de Toulouse, 60 km au sud d'Albi et 60 km au nord de Carcassonne.

ORGANISATEUR :

EQUIFUN

CAF	AGES	DATES	ALLOT.	PRIX PUBLIC
CAF 31	6-10	05/07 au 19/07/25	10	530.00€



ORGANISATEUR :

LA POUZAQUE

CAF	AGES	DATES	ALLOT.	PRIX PUBLIC
CAF 31	6-8	05/07 au 12/07/25	5	500.00€
CAF 31	6-8	02/08 au 08/08/25	5	500.00€



CHRONIQUEURS ET REPORTERS RADIO

À partir de 10 ans

Activités proposées :

Au milieu de ce monde numérique et technique, viens découvrir les différents formats radio et te familiariser avec les équipements de prise de son et d'enregistrements. En petits groupes de 3, tu feras place à ton imagination pour une création radiophonique ou tu partiras à la recherche des dernières nouvelles pour ta prochaine chronique. Une interview, un micro-trottoir à toi de choisir avec pertinence pour avoir la meilleure audience. À vous les studios ! Après leurs activités, les jeunes se retrouveront pour profiter du site de Combe Longue (piscine, terrain de tennis, de VTT) et des animations.

Descriptif du type d'hébergement :

Le groupe est hébergé sur le site de notre centre de loisirs à Bédrier dans le département du Lot (46), sous tente de 3 places avec tapis de sol isolant. Le camp est aussi composé d'une tente cuisine pour la confection des repas et d'un marabout. Possibilité de replis dans les bâtiments du centre de loisirs en cas de mauvais temps.

Situation géographique :

À Bédrier, à quelques kilomètres de Figeac, dans un centre de loisirs situé sur un site naturel et préservé.

MUSIQUE ASSISTÉE PAR ORDINATEUR

À partir de 11 ans

Activités proposées :

Créer des morceaux de A à Z et les jouer en concert, voilà le riche programme de cette semaine de colo. Accompagnés par deux musiciens du KKC Orchestra, les jeunes auront pour objectif de : jouer ! Jouer ensemble, jouer en rythme, jouer en écrivant leurs textes, jouer en inventant leurs compositions et enfin les jouer en concert lors de la dernière soirée ! Écriture rap, MAO et instruments traditionnels seront les outils de la semaine, l'envie et le plaisir de partager le moteur de ce séjour ! Après ces journées bien remplies, les jeunes se retrouveront pour profiter du site de Combe-Longue et des animations.

Descriptif du type d'hébergement :

Le groupe est hébergé sur le site de notre centre de loisirs à Bédrier dans le département du Lot (46), sous tente de 3 places avec tapis de sol isolant. Le camp est aussi composé d'une tente cuisine pour la confection des repas et d'un marabout. Possibilité de replis dans les bâtiments du centre de loisirs en cas de mauvais temps.

Situation géographique :

À Bédrier, à quelques kilomètres de Figeac, dans un centre de loisirs situé sur un site naturel et préservé.

ORGANISATEUR :
FÉDÉRATION PARTIR

CAF	AGES	DATES	ALLOT.	PRIX PUBLIC
CAF 31	10-14	06/07 au 12/07/25	2	660.00€



ORGANISATEUR :
FÉDÉRATION PARTIR

CAF	AGES	DATES	ALLOT.	PRIX PUBLIC
CAF 31	11-15	06/07 au 12/07/25	5	770.00€



AVENTURIERS DES PYRÉNÉES

À partir de 6 ans

Activités proposées :

Bienvenue au pays des aventuriers !

Nous partons explorer les environs du centre pour découvrir la montagne, tels de vrais aventuriers. Du grimpeur : entre accrobranche et escalade. De la spéléologie : nous partons à la découverte du monde souterrain. De l'accrobranche : grâce à une demi-journée au parc aventure, nous pourrions crapahuter dans les arbres.

Des bivouacs : ce sera l'occasion d'appréhender la nuit sous la tente. Depuis le parc du centre, nous terminerons le séjour avec un bivouac en pleine montagne.

Des animaux : tout au long du séjour, nous vivrons aux côtés des animaux de la mini ferme du centre. Et nous passerons une journée à la ferme pédagogique où plus de 250 animaux nous attendent. Nous profiterons aussi d'une séance de découverte de l'équitation.

Des baignades : au lac ou à la piscine.

Du vélo : ce sera notre compagnon de route pour nous rendre en activité ou faire des balades.

Descriptif du type d'hébergement :

Chambres de 2 à 4 personnes (possibilité de chambre individuelle pour l'encadrement). Chaque chambre est équipée d'un coin toilette avec lavabo et miroir. Les sanitaires et douches sont répartis sur les étages. 1 salle polyvalente avec une cheminée - 3 salles d'animation - 1 local à skis / vélo / autre matériel - 1 infirmerie - 2 salles à manger d'une soixantaine de places permettant la séparation des groupes / Une grande terrasse extérieure pour prendre les repas en plein air dès que le temps le permet. Un terrain clos de 1,2 ha avec une mini ferme pédagogique et un mini potager éducatif.

LES PETITS MONTAGNOLS

À partir de 9 ans

Activités proposées :

Randonnées en montagne. Camps et bivouacs sous tente. Activités suivant choix des ados et disponibilités (accrobranche, téléski nautique). Grands jeux en pleine nature, veillées à thèmes.

Descriptif du type d'hébergement :

Camps sous Marabout (grandes tentes de 10) avec lits armoire...

Situation géographique :

En Ariège, à 7 kilomètres de Tarascon sur Ariège, sur la commune de Rabat les trois Seigneurs, dans la vallée de la Courbière à 900m d'altitude.

ORGANISATEUR :

LOISIRS PROVENCE MÉDITERRANÉE

CAF	AGES	DATES	ALLOT.	PRIX PUBLIC
CAF 31	6-10	06/07 au 13/07/25	5	661.00€
CAF 31	6-10	27/07 au 03/08/25	15	661.00€
CAF 31	6-10	03/08 au 10/08/25	6	661.00€
CAF 31	6-10	10/08 au 17/08/25	9	661.00€



Situation géographique :

Au pied du pic de Cagire, à proximité de la frontière espagnole, Saint-Béat est un village à visiter pour tout amoureux de paysage montagnard. Située à 540 mètres d'altitude, entre Comminges et Val d'Aran, la maison dispose d'un grand parc privé où la nature prédomine.

Notre maison est proche du village de Saint-Béat, au carrefour des vallées de la Garonne (Espagne à 12km) et de la vallée de la Pique, au pied de la station de ski Le Mourtis.

ORGANISATEUR :

ASSOCIATION DES CENTRES D'ACCUEIL DU MERCADAL

CAF	AGES	DATES	ALLOT.	PRIX PUBLIC
CAF 31	9-11	06/07 au 26/07/25	6	1050.00€



Documents spécifiques :

Test préalable à la pratique d'activités nautiques (PAN)

L'ADO SUR LA MONTAGNE

À partir de 12 ans

Activités proposées :

Randonnées en montagne, camps, vélos. Activités suivant choix des ados et disponibilités (canyoning, accrobranche, téléski nautique). Grands jeux en pleine nature, veillées à thèmes.

Descriptif du type d'hébergement :

Dortoirs de 8 et 10 Lits. 2 chambres de 5 lits. 3 chambres de 4 lits.

Situation géographique :

En Ariège, à 7 kilomètres de Tarascon sur Ariège, sur la commune de Rabat les trois Seigneurs, dans la vallée de la Courbière à 900 m d'altitude.

ORGANISATEUR :

ASSOCIATION DES CENTRES D'ACCUEIL DU MERCADAL

CAF	AGES	DATES	ALLOT.	PRIX PUBLIC
CAF 31	12-15	06/07 au 26/07/25	6	1050.00€



Documents spécifiques :

Test préalable à la pratique d'activités nautiques (PAN)

JEUX SANS FRONTIÈRES

À partir de 13 ans

Activités proposées :

3 JOURS DE CANYONING + RAFTING & CAMPING AINSA Découvrez les canyons du Mont Perdu réputés dans toute l'Europe, en enchaînant des parcours ludiques et variés : canyons aquatiques dans des eaux cristallines, toboggans, sauts, évolutions sur corde, esprit de groupe et d'aventure.

Descriptif du type d'hébergement :

Chambres de 2 à 4 personnes (possibilité de chambre L'hébergement en pension complète au Camping d'Ainsa, en tente et au centre Oxygers à Arreau.

Situation géographique :

Le centre est situé à Arreau avec un parc de 7 hectares, à la croisée des vallées d'Aure et du Louron et aux portes de l'Espagne. Cette situation en fait un camp de base idéal pour pratiquer les activités montagne et s'oxygéner au coeur du grand site Occitanie PYRENNÉES AURE LOURON. Le temps d'une semaine, les enfants vivront des instants magiques autour de ces activités, entourés de grands sommets atteignant les 3000m d'altitude.

ORGANISATEUR :

OXYGERS

CAF	AGES	DATES	ALLOT.	PRIX PUBLIC
CAF 31	13-16	06/07 au 11/07/25	6	650.00€



Documents spécifiques :

Carte identité/passeport enfant
Carte identité/passeport parent
Test préalable à la pratique d'activités nautiques (PAN)
Autorisation sortie du territoire
Carte européenne de santé

VACANCES SPORTIVES EN CÉVENNES

À partir de 8 ans

Activités proposées :

Accro de sport, tu aimes sauter, bouger, grimper, nager. Alors bienvenue à Cazilhac ! Chaque semaine, nous te proposons 6 séances d'activité qui te permettront de découvrir les magnifiques paysages qu'offre la vallée de l'Hérault. Notre base de loisirs te propose équitation, canoë (en initiation sur plan d'eau ou en descente de l'Hérault), kayak-polo, tir à l'arc. Tu découvriras les chemins cévenols en VTT, les grottes et les falaises du Thaurac en spéléologie, escalade ou via-ferrata. D'autres animations te permettront d'agrémenter ton séjour : grands jeux, jeux de plein air, ping-pong, baignade en rivière, bivouacs, randonnées, ... Tu profiteras tous les soirs d'une veillée sur le camp. Ce séjour multi-activités est conçu comme une initiation, ouverte à tous, sans qu'il ne devienne un stage sportif.

Situation géographique :

Un grand classique de l'association ! Dans les gorges de l'Hérault, à 45 km au nord de Montpellier, le camp de « Saint Bô », à St Bauzille-de-Putois, t'accueillera pour plonger dans un univers de vacances ! Le camping est situé à 150 m de la rivière, ce qui facilite grandement l'accès aux activités sportives et de détente. Des terrains sportifs et de jeux, la piscine sur place, une cuisine en dure avec son équipe dédiée à la préparation des repas rajoutent à ce lieu une touche chaleureuse et conviviale. Pour les activités, notre base de canoë est à 5 minutes de marche, l'équitation au centre équestre de Cazilhac « l'Etrier des Cévennes » se situe à moins de 10 minutes de transport.

DORDOGNE ÉVASION

À partir de 7 ans

Activités proposées :

La base propose essentiellement des activités sportives de plein air, encadrées par des moniteurs spécialisés : le canoë-kayak, l'escalade sur sites naturels, la spéléologie et un parcours accrobranche.

Activités complémentaires : baignade, camping, randonnées, V.T.C., jeu d'orientation, et autres activités traditionnelles.

Descriptif du type d'hébergement :

Dans une propriété de 5 ha, plantée de noyers, la base de MEZELS est conçue autour de bâtiments rénovés réservés à la restauration et aux activités d'intérieur. L'hébergement est assuré en Chambres de 4 lits avec sanitaires complets dans chaque chambre prévus pour un effectif de 70 environ, correspondant aux normes en vigueur.

Situation géographique :

La base de Plein Air de MEZELS est située au nord du département de la LOT, au bord de la Dordogne, à 4 km de CARENNAC, sur la commune de VAYRAC.

ORGANISATEUR :

VACANCES ÉVASION

CAF	AGES	DATES	ALLOT.	PRIX PUBLIC
CAF 31	8-17	06/07 au 20/07/25	10	1160.00€



Documents spécifiques :

Test préalable à la pratique d'activités nautiques (PAN)

Descriptif du type d'hébergement :

Des cabanes de 6 et 8 couchages avec lumière individuelle et multiples rangements sont répartis sur le site, selon les différentes tranches d'âges. Le bloc sanitaire du camping à proximité des cabanes complète cet hébergement. Des espaces couverts permettent de prendre les repas à l'abri en cas de mauvais temps. Des babyfoots, tables de ping-pong et le Home Ball sont à disposition, en complément d'un espace pédagogique couvert.

ORGANISATEUR :

LIGUE DE L'ENSEIGNEMENT 46

CAF	AGES	DATES	ALLOT.	PRIX PUBLIC
CAF 31	7-11	06/07 au 12/07/25	10	646.00€
CAF 31	7-11	10/08 au 16/08/25	10	646.00€



Documents spécifiques :

Pour le canoë, tous les enfants doivent savoir nager et être titulaire du test PAN (Préalable aux activités nautiques). Le savoir nager délivré en fin de cycle piscine pour les scolaires est également recevable.

SÉJOUR MULTI ACTIVITÉ

À partir de 6 ans

Activités proposées :

Un séjour inoubliable pour vos enfants ! Offrez à votre enfant une expérience riche en découvertes et en aventures grâce à ce séjour varié et captivant. Voici ce qui l'attend :

- Une chasse au trésor grandeur nature dans le village, pour éveiller son esprit d'équipe et d'aventure.
- Des excursions en pleine nature, parfaites pour explorer et se reconnecter avec l'environnement.
- Des ateliers créatifs et ludiques : cuisine, photo, et même une veillée théâtrale pour révéler ses talents.
- Des activités sportives comme l'équitation, l'accrobranche et initiation Skate, scientifique pour allier défis et plaisir.

Et ce n'est pas tout ! Les moments de détente sont également à l'honneur :

- Une piscine au centre de vacances pour des instants rafraîchissants entre amis.
- Les célèbres Bains Romains de Dorres, à quelques pas de l'hébergement, pour une expérience relaxante et unique. Un séjour où chaque jour est une nouvelle aventure, conçu pour plaire à tous les goûts et laisser des souvenirs impérissables !

Descriptif du type d'hébergement :

Bienvenue dans une maison de vacances pleine de charme, nichée sur un site ensoleillé et authentique. Cette ancienne ferme, magnifiquement réhabilitée, est capable d'accueillir jusqu'à 80 personnes. Les enfants logent dans des chambres conviviales de 3 à 8 lits, idéales pour découvrir et s'initier à la vie en collectivité. À l'extérieur, de grands espaces de jeux, une terrasse couverte et une piscine accessible en été offrent des moments d'amusement et de détente inoubliables.

ORGANISATEUR :

ANIM' ACTIONS

CAF	AGES	DATES	ALLOT.	PRIX PUBLIC
CAF 31	6-12	07/07 au 19/07/25	8	850.00€
CAF 31	6-12	21/07 au 02/08/25	13	900.00€
CAF 31	6-12	18/08 au 27/08/25	8	900.00€



Situation géographique :

Découvrez Dorres : le lieu idéal pour vos séjours enfants. Situé au cœur des majestueuses Pyrénées, à seulement 2h30 de Toulouse, Dorres vous invite à vivre une expérience unique dans un environnement naturel, paisible et ressourçant. À 1 400 mètres d'altitude, cet hébergement offre une vue à couper le souffle sur les montagnes environnantes. Que ce soit pour un grand bol d'air pur ou pour des activités en pleine nature tout au long de l'année, Dorres est l'endroit rêvé pour se déconnecter et s'émerveiller. Venez partager des moments inoubliables dans ce cadre d'exception !

MULTI'SPORTS

À partir de 6 ans

Activités proposées :

Tu as envie de découvrir de nouveaux sports ou de pratiquer ceux que tu connais déjà ? Alors ce séjour est fait pour toi ! Avec de nombreuses disciplines pratiquées pendant la semaine, tu vas pouvoir te défouler comme il se doit. Qui sait, peut-être que tu vas trouver ta nouvelle passion pendant cette colo multisport grâce à de nombreuses activités physiques différentes. Les initiations sportives seront proposées par demi-journée, il y aura : du handball, du tir à l'arc, de la sarbacane, de la course d'orientation, de l'ultimate, du baseball, du hockey... Toutes ces pratiques sportives seront encadrées par des professionnels diplômés ! Après leurs activités, les enfants profiteront du site de Combe Longue, de sa piscine, et participeront à des grands jeux, des activités manuelles ou sportives. Les soirées seront animées par des veillées, des contes, des chansons et des animations estivales.

Descriptif du type d'hébergement :

Dans un site particulièrement adapté aux plus jeunes, les enfants camperont dans le parc, sous tentes « dortoirs » composées de chambres de 3 places, avec un animateur au milieu. Le groupe pourra profiter de locaux en dur en cas de mauvais temps. Les bâtiments sont équipés d'une cuisine, d'une grande salle d'activités et sont situés dans un environnement naturel, préservé, sécurisé et propice à la découverte.

ORGANISATEUR :

FÉDÉRATION PARTIR

CAF	AGES	DATES	ALLOT.	PRIX PUBLIC
CAF 31	6-10	07/07 au 12/07/25	3	599.00€



Situation géographique :

A Bédour, à quelques kilomètres de Figeac, dans un centre de loisirs situé sur un site naturel et préservé.



NATURE ET AVENTURE

À partir de 8 ans

Activités proposées :

Ce séjour vous propose des activités sportives et de pleine nature. Vous pourrez entre autres pratiquer de l'accrobranche, du stand up paddle, du tir à l'arc et un grand jeu organisé dans le village médiéval. Une piscine surveillée se situe à proximité du lieu d'hébergement. Il y aura également les traditionnelles veillées animées par votre super équipe d'animation !

Descriptif du type d'hébergement :

Dans la base de loisirs «pleine nature», vous dormirez dans un gîte tout équipé (réservé pour le groupe entier) avec des chambres de 2 à 6 lits.

Le séjour est en gestion libre où tout le groupe pourra préparer et partager le repas dans la grande salle à manger ou sur la table extérieure couverte.

Situation géographique :

Située à la limite de l'Aveyron, du Tarn, et du Tarn et Garonne, à seulement 1h30 de Toulouse. Dans un cadre naturel idéal, au pied du village médiéval de Najac.

ORGANISATEUR :

LOISIRS EDUCATION & CITOYENNETÉ

CAF	AGES	DATES	ALLOT.	PRIX PUBLIC
CAF 31	8-12	07/07 au 12/07/25	6	510.00€
CAF 31	8-12	14/07 au 19/07/25	6	510.00€



Documents spécifiques :

Test préalable à la pratique d'activités nautiques (PAN)

L'ÎLE AUX COLORIÉS

À partir de 7 ans

Activités proposées :

Découvre un itinéraire, installe le bivouac, tapie toi à l'ombre des grands feuillages pour observer toutes les curiosités de la nature et ses petits habitants. Quelle est cette empreinte ? Qui est passé par là ?

De nombreuses activités en lien avec la nature mais aussi :

Canoë sur le lac, visite de Micropolis (la cité des insectes), travail du cuir, recherches scientifiques sur l'eau et la nature, relève d'indices de présence animale, Observation du ciel (Les oiseaux, les nuages, les étoiles)

Autres activités : baignades, jeux nautiques, Land-art, chants, danses, contes et histoires des peuples, grands jeux, cuisine au feu de bois.

Descriptif du type d'hébergement :

Sous tente tipis 6 à 8 places. Le village de tipis est installé sur une grande prairie à proximité du lac de Pareloup pour le grand rendez-vous d'été des peuples indiens. Bloc sanitaire en dur à proximité.

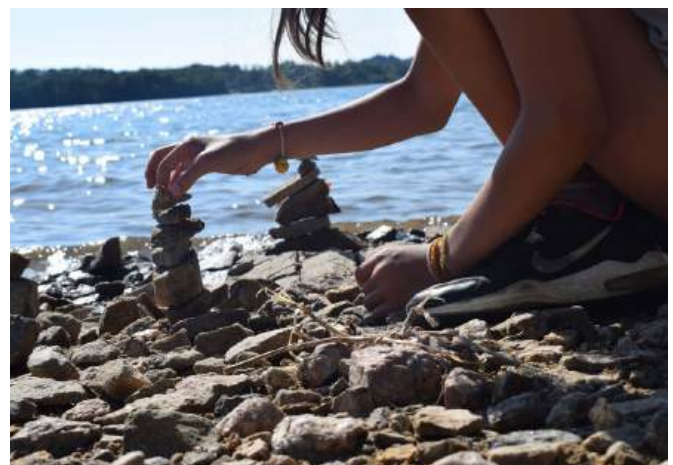
Situation géographique :

En bordure du Lac de Pareloup (800 mètres d'altitude) et à 45 km de Rodez.

ORGANISATEUR :

LIGUE DE L'ENSEIGNEMENT 12

CAF	AGES	DATES	ALLOT.	PRIX PUBLIC
CAF 31	7-12	07/07 au 20/07/25	10	1092.00€
CAF 31	7-12	21/07 au 03/08/25	10	1092.00€



Documents spécifiques :

Test préalable à la pratique d'activités nautiques (PAN)

LES FOUILLES DE GUADALUPE

À partir de 7 ans

Activités proposées :

Une colonie de vacances pour découvrir des civilisations passées en explorant le champ de fouille où tu découvriras poteries, monnaies, ossements.

Champ de fouille : quadrillage, grattage, brossage, tamisage. Poterie : créations en argile, amulettes, bols. Canoë sur le lac et course d'orientation. Laboratoire de recherche. Observation des étoiles.

Autres activités : baignades, jeux nautiques, chants, danses, contes et histoires des peuples, grands jeux, cuisine au feu de bois. Visite du musée de Montrozier : espace disposant d'une vaste collection archéologique - objets découverts dans le département de l'Aveyron sur des sites médiévaux ou préhistoriques. Des ateliers d'initiation à l'archéologie sont proposés.

Descriptif du type d'hébergement :

Sous tentes yourtes 6 à 8 places dans le village d'archéo-explorateurs. Sanitaires et toilettes en dur. Grand marabout de recherche. Bloc sanitaire en dur.

Situation géographique :

En Bordure du Lac de Pareloup (800 mètres d'altitude) et à 45 km de Rodez.

ORGANISATEUR :

LIGUE DE L'ENSEIGNEMENT 12

CAF	AGES	DATES	ALLOT.	PRIX PUBLIC
CAF 31	7-12	07/07 au 20/07/25	10	1134.00€
CAF 31	7-12	21/07 au 03/08/25	10	1134.00€



Documents spécifiques :

Test préalable à la pratique d'activités nautiques (PAN)

LES SECRETS DU LAC'NESS

À partir de 7 ans

Activités proposées :

Viens vivre une colo sur l'eau et découvre tout un panel d'activités nautiques !

Est-ce un monde englouti fréquenté par une curieuse créature ? Est-ce celle du lac'Ness ? D'autres prétendent y avoir aperçu des sirènes associées à des pirates...

Sois rusé(e), rapide, choisis la meilleure crique !

Réussirez-vous tous ensemble à faire la lumière sur ce curieux monde ? Une bonne cache, de la patience, de l'observation et à toi de jouer ! Un séjour plein de premières expérimentations nautiques chargées d'histoires et de légendes. Voile sur le lac, dragon boat : embarcation de 16 rameurs au rythme du tambour, canoë ou pirogue, course d'orientation nautique, construction-crétion: mini-radeaux, fabrication d'accessoires, d'amulettes, Création de codes secrets et quêtes etc.

Autres activités: Randonnée bivouac, grands jeux collectifs, veillées, contes.

Descriptif du type d'hébergement :

Hébergement dans des chalets écoresponsables. Salle de restauration, salles d'activités et sanitaires en dur.

Situation géographique :

Le centre d'accueil est situé sur les berges du lac de Pont-de-Salars, dans un parc de 3 ha, à 700 m d'altitude et à 25 km de Rodez. Le centre possède sa propre base nautique.

ORGANISATEUR :

LIGUE DE L'ENSEIGNEMENT 12

CAF	AGES	DATES	ALLOT.	PRIX PUBLIC
CAF 31	7-11	07/07 au 20/07/25	5	1092.00€
CAF 31	7-11	18/08 au 29/08/25	10	948.00€



Documents spécifiques :

Test préalable à la pratique d'activités nautiques (PAN)



L'ODYSSÉE VIKING

À partir de 11 ans

Activités proposées :

La force, le courage, l'intuition et l'esprit d'équipe seront indispensables pour faire vivre le clan viking.

Entre activités sportives, créatives et découverte de la région, les enfants découvriront un riche univers fait d'aventures et de légendes... Voile, canoë, dragon boat, pirogue. Construction d'outils, boucliers, repaires vikings, cartographie, costumes.

Autres activités : Randonnée bivouac sous les étoiles avec feu de camp, grands jeux collectifs, veillées, contes.

Descriptif du type d'hébergement :

Hébergement dans des chalets écoresponsables. Salle de restauration, salles d'activités et sanitaires en dur.

Situation géographique :

Le centre d'accueil est situé sur les berges du lac de Pont-de-Salars, dans un parc de 3 ha, à 700 m d'altitude et à 25 km de Rodez. Le centre possède sa propre base nautique.

ORGANISATEUR :

LIGUE DE L'ENSEIGNEMENT 12

CAF	AGES	DATES	ALLOT.	PRIX PUBLIC
CAF 31	11-14	07/07 au 20/07/25	5	1134.00€
CAF 31	11-14	18/08 au 29/08/25	10	984.00€



Documents spécifiques :

Test préalable à la pratique d'activités nautiques (PAN)

VIVE LA MONTAGNE

À partir de 7 ans

Activités proposées :

Le séjour d'été propose des activités de découverte de la montagne : escalade, accrobranches, randonnée, baignade et grands jeux extérieurs. Visite du four solaire Mont-Louis. L'équipe d'animation propose aussi des activités artistiques et d'expression. Sortie à Puigcerda en Espagne.

Descriptif du type d'hébergement :

Le centre dispose de 130 lits: 2 dortoirs, des chambres de 2, 6 et 8 lits. 2 salles à manger et 4 salles d'activités.

Situation géographique :

Le centre est situé dans les Pyrénées Orientales. Sur le plateau de Cerdagne à 1260 m. d'altitude, frontalier de l'Espagne, nous bénéficions d'un ensoleillement propice aux activités extérieures. Le centre, est une réhabilitation réussie d'un ancien moulin. Un parc de 3 hectares est bordé par la rivière du Carol.

ORGANISATEUR :

PEP12

CAF	AGES	DATES	ALLOT.	PRIX PUBLIC
CAF 31	7-11	09/07 au 24/07/25	10	715.00€



Documents spécifiques :

Carte identité/passeport enfant
Carte identité/passeport parent
Autorisation sortie du territoire

POUZAK'AVENTURE

À partir de 6 ans

Activités proposées :

Si tu aime te dépasser, te dépenser et découvrir un tas d'activités, ce «séjour sportif» est parfait pour toi.

Chaque journée sera dédiée à plusieurs activités issues des sports de pleine nature. Que ce soit dans les airs avec la grimpe d'arbres, sur terre avec une carte d'orientation ou bien dans l'eau, cette «colo» est idéale pour des vacances inoubliables.

Descriptif du type d'hébergement :

L'hébergement est assuré en pension complète camping sur le centre de La Pouzaque (4 enfants par tente). Située à 100 mètres du bâtiment principal, l'aire naturelle de camping agréée dispose d'un abri en dur avec rangements, tables et bancs pour les repas, toilettes sèches, de deux marabouts (matériel et activités), de sanitaires : lavabos, douches, wc, rangements.

Situation géographique :

Au terme d'une petite route de montagne, La Pouzaque bénéficie d'un site naturel exceptionnel au sein du Parc Naturel Régional du Haut Languedoc. Au cœur du massif forestier de la Montagne Noire (Tarn Sud), à 500 mètres d'altitude, La Pouzaque se situe à 20 km de Castres, 70 km à l'est de Toulouse, 60 km au sud d'Albi et 60 Km au nord de Carcassonne.

ORGANISATEUR :

LA POUZAQUE

CAF	AGES	DATES	ALLOT.	PRIX PUBLIC
CAF 31	6-8	13/07 au 19/07/25	5	500.00€



PONEY CLUB

À partir de 6 ans

Activités proposées :

Pour une approche simple et ludique de l'équitation, les enfants participeront aux soins quotidiens des poneys et des chevaux, ensuite les séances débiteront par de la théorie, puis par la mise en selle. Ils appréhenderont d'abord leur monture dans un manège pour ensuite effectuer des randonnées en pleine nature au pas, au trot et peut-être au galop ! Les cinq séances se dérouleront en demi-journée, encadrées par des moniteurs diplômés d'Etat. Piscine, grands jeux, des activités manuelles ou sportives. Les soirées seront animées par des veillées, des contes, des chansons et des animations estivales.

Descriptif du type d'hébergement :

Dans un site particulièrement adapté aux plus jeunes, les enfants camperont dans le parc, sous tentes « dortoirs » composées de chambres de 3 places, avec un animateur au milieu. Le groupe pourra profiter de locaux en dur en cas de mauvais temps. Les bâtiments sont équipés d'une cuisine, d'une grande salle d'activités et sont situés dans un environnement naturel, préservé, sécurisé et propice à la découverte.

Situation géographique :

A Bédouer, à quelques kilomètres de Figeac, dans un centre de loisirs situé sur un site naturel et préservé.

ORGANISATEUR :

FÉDÉRATION PARTIR

CAF	AGES	DATES	ALLOT.	PRIX PUBLIC
CAF 31	6-10	14/07 au 19/07/25	3	599.00€



LES WISTITIS

À partir de 6 ans

Activités proposées :

Installés au cœur d'une forêt, les enfants choisiront un endroit pour poser leur camp qu'ils investiront comme lieux de ralliement durant leur séjour.

Avec leur animateur chevronné, ils iront installer à différentes hauteurs, des jeux dans l'esprit d'un accrobranche avec des poulies, des échelles, pont de singe, des sauts sur cordes, une balançoire, catapulte, une tyrolienne... mais surtout des hamacs à la cime des arbres ! C'est tout au long de la semaine, tel des petits singes, que les enfants équipés de leurs baudriers et mousquetons, vont parcourir, arpenter et grimper dans les chênes caussenards avec l'objectif de passer une soirée veillée dans un hamac accroché au plus près des étoiles ! *Toutes les activités seront soumises aux conditions météorologiques du moment. Après leurs activités, les enfants profiteront du site de Combe Longue, de sa piscine, et participeront à des grands jeux, des activités manuelles ou sportives. Les soirées seront animées par des veillées, des contes, des chansons et des animations estivales.

Descriptif du type d'hébergement :

Dans un site particulièrement adapté aux plus jeunes, les enfants camperont dans le parc, sous tentes « dortoirs » composées de chambres de 3 places, avec un animateur au milieu. Le groupe pourra profiter de locaux en dur en cas de mauvais temps. Les bâtiments sont équipés d'une cuisine, d'une grande salle d'activités et sont situés dans un environnement naturel, préservé, sécurisé et propice à la découverte.

MULTI DANSES

À partir de 10 ans

Activités proposées :

C'est au rythme et aux couleurs de l'été que ce séjour va vous embarquer dans un tourbillon d'arabesques, de spirales ou de doundo !

Sous les conseils et l'allure des différents professeurs expérimentés et diplômés, lors des cinq ateliers, vous allez vous déhancher avec agilité afin d'enchaîner des pas de rumba ou de mambo, pour continuer après quelques pirouettes sur des dooplés, des catch steps ou encore des entrechats ! Car oui, c'est grâce à une initiation aux danses, Africaine, Classique, Jazz et aussi Latine, que vous serez dépaysés et que vous oscillerez avec musicalité pour le reste de votre été.

Après leurs activités, les jeunes se retrouveront pour profiter du site de Combe Longue (piscine, terrain de tennis, de VTT) et des animations.

Descriptif du type d'hébergement :

Le groupe est hébergé au sur le site de notre centre de loisirs à Bédrier dans le département du Lot (46), sous tente de 3 places avec tapis de sol isolant. Le camp est aussi composé d'une tente cuisine pour la confection des repas et d'un marabout. Possibilité de replis dans les bâtiments du centre de loisirs en cas de mauvais temps.

ORGANISATEUR :

FÉDÉRATION PARTIR

CAF	AGES	DATES	ALLOT.	PRIX PUBLIC
CAF 31	6-10	14/07 au 19/07/25	2	599.00€



Situation géographique :

A Bédrier, à quelques kilomètres de Figeac, dans un centre de loisirs situé sur un site naturel et préservé.

ORGANISATEUR :

FÉDÉRATION PARTIR

CAF	AGES	DATES	ALLOT.	PRIX PUBLIC
CAF 31	10-14	14/07 au 19/07/25	2	660.00€



Situation géographique :

A Bédrier, à quelques kilomètres de Figeac, dans un centre de loisirs situé sur un site naturel et préservé.

IMMERSION

À partir de 10 ans

Activités proposées :

Plonger dans une autre dimension durant tout le séjour, avec l'aide d'un animateur spécialisé et passionné, vous allez créer le décor, enfiler les plus beaux costumes afin de vous imprégner et vivre en immersion dans une autre époque, une autre réalité ou un lieu lointain...

Auriez-vous imaginé que c'est l'ensemble de votre quotidien qui va se transformer sous le fil de l'histoire qui va vous guider durant ces quelques jours au sein de votre campement. Tel un personnage que vous avez sûrement croisé au cours d'une lecture, d'un cours d'histoire ou d'un film. Arriverez-vous à ressortir de cette nouvelle peau pour les temps de veillées partagées et les quelques animations communes avec les sportifs de la semaine ? Après leurs activités, les jeunes se retrouveront pour profiter du site de Combe Longue (piscine, terrain de tennis, de VTT) et des animations.

Descriptif du type d'hébergement :

Le groupe est hébergé au sur le site de notre centre de loisirs à Bédrier dans le département du Lot (46), sous tente de 3 places avec tapis de sol isolant. Le camp est aussi composé d'une tente cuisine pour la confection des repas et d'un marabout. Possibilité de replis dans les bâtiments du centre de loisirs en cas de mauvais temps.

ORGANISATEUR :

FÉDÉRATION PARTIR

CAF	AGES	DATES	ALLOT.	PRIX PUBLIC
CAF 31	10-14	14/07 au 19/07/25	2	660.00€



Situation géographique :

A Bédrier, à quelques kilomètres de Figeac, dans un centre de loisirs situé sur un site naturel et préservé.

ESCAPADE MONTAGNARDE

À partir de 9 ans

Activités proposées :

Un séjour au coeur des Pyrénées pour profiter de la montagne lors des activités proposées par l'équipe d'animation ou encadrées par des professionnels de la montagne. Un Cocktail d'activités sportives de montagne: escalade, descente en arapaho (trottinette tout terrain), défi nature (orientation), accrobranche et un mini camp, ainsi qu'une grande randonnée à la journée jusqu'au merveilleux lac d'Oo.

Descriptif du type d'hébergement :

Le domaine de la vallée blanche se compose de 3 centre de vacances, tous propriété de l'association, à proximité les uns des autres. Hébergement en chambres de 4 à 8 lits. Chaque centre dispose de vastes salles d'animations, d'un espace bibliothèque et d'une salle à manger. Notre chef propose des plats équilibrés, à partir de produits locaux.

Situation géographique :

Dans le village typique de Gouaux de Larboust, dominant la vallée de Luchon au coeur des Pyrénées, le centre profite d'un immense espace naturel pour découvrir la montagne et la vie de trappeurs.

Les grandes baies vitrées de la salle d'animation offrent un panorama splendide sur les montagnes environnantes, un lieu de vie plus qu'agréable !

ORGANISATEUR :

VACANCES ANIMATION LOISIRS TOURISME 33

CAF	AGES	DATES	ALLOT.	PRIX PUBLIC
CAF 31	9-12	14/07 au 21/07/25	5	710.00€
CAF 31	9-12	04/08 au 11/08/25	10	710.00€
CAF 31	9-12	18/08 au 25/08/25	10	710.00€



COMME UN PETIT MONTAGNARD

- AP21

À partir de 6 ans

Activités proposées :

Un séjour dans les Pyrénées avec pour trame la découverte de l'environnement montagnard, au travers d'activités sportives, randonnées, de grands jeux et de veillées proposées par notre équipe d'animateurs pour rendre chaque journée unique.

Activités de montagne : escalade, parcours aventure, fabrication d'un bâton de marche et petite randonnée en montagne.

Descriptif du type d'hébergement :

Le domaine de la Vallée Blanche se compose de 3 centre de vacances, tous propriété de l'association, à proximité les uns des autres. Hébergement en chambres de 4 à 8 lits. Chaque centre dispose de vastes salles d'animations, d'un espace bibliothèque et d'une salle à manger. Notre chef propose des plats équilibrés, à partir de produits locaux. Capacité de 60 lits enfants.

Situation géographique :

À 1350 mètres d'altitude, Gouaux de Larboust est idéalement situé pour découvrir la montagne et profiter d'un cadre serein pour l'apprentissage de savoir-faire et de sports que nous avons sélectionnés.

DÉCOUVERTE DE LA MONTAGNE

À partir de 7 ans

Activités proposées :

Le séjour d'été propose des activités de découverte de la montagne : escalade, accrobranches, randonnée, baignade et grands jeux extérieurs. Visite du four solaire Mont-Louis. L'équipe d'animation propose aussi des activités artistiques et d'expression. Sortie à Puigcerda en Espagne.

Descriptif du type d'hébergement :

Le centre dispose de 130 lits: 2 dortoirs, des chambres de 2, 6 et 8 lits. 2 salles à manger et 4 salles d'activités.

Situation géographique :

Le centre est situé dans les Pyrénées Orientales. Sur le plateau de Cerdagne à 1260 m. d'altitude, frontalier de l'Espagne, nous bénéficions d'un ensoleillement propice aux activités extérieures. Le centre, est une réhabilitation réussie d'un ancien moulin. Un parc de 3 hectares est bordé par la rivière du Carol.

ORGANISATEUR :

VACANCES ANIMATION LOISIRS TOURISME 33

CAF	AGES	DATES	ALLOT.	PRIX PUBLIC
CAF 31	6-9	14/07 au 21/07/25	5	680.00€
CAF 31	6-9	11/08 au 18/08/25	10	680.00€



ORGANISATEUR :

PEP12

CAF	AGES	DATES	ALLOT.	PRIX PUBLIC
CAF 31	7-11	15/07 au 24/07/25	10	750.00€



Documents spécifiques :

Carte identité/passeport enfant
Carte identité/passeport parent
Autorisation sortie du territoire

LES SPORTS AU NATUREL

À partir de 12 ans

Activités proposées :

Kayak en eaux-vives, canyoning, Roc Aventure (via ferrata), grimpe d'arbres, visite de la station de Guzet. Escapade « Grandeur Nature » avec nuit en bivouac. Journée randonnée découverte « Sur les pas des Montreurs d'Ours ». Visite de la cité de Saint-Lizier (jeu de piste). Course d'orientation, grands jeux de plein air, course d'orientation, ateliers d'art plastique, jeux et tournois, etc.

Descriptif du type d'hébergement :

Centre de vacances « l'Escalusse », idéalement situé pour découvrir et profiter des montagnes du Haut Couserans. Chambres de 2 à 8 lits réparties dans 2 bâtiments distincts (capacité totale du centre : 60 enfants). Salle de jeux (ping-pong, babyfoot, jeux de sociétés, vidéo), salle de spectacle et bibliothèque permettent à l'équipe d'animation de proposer chaque jour de nombreuses animations différentes. A l'extérieur : terrain de tennis, terrain de sports collectifs, plan d'eau d'initiation au canoë-kayak, ruisseau, zone de baignade en rivière.

Situation géographique :

Village d'Ercé, en plein cœur des Pyrénées Ariégeoises. A 5 kms d'Aulus-les-Bains, 21 kms de St Girons et 125 kms de Toulouse.

ORGANISATEUR :

CHEMINS DU MONDE

CAF	AGES	DATES	ALLOT.	PRIX PUBLIC
CAF 31	12-14	18/07 au 31/07/25	8	1010.00€
CAF 31	12-14	04/08 au 15/08/25	20	890.00€



Documents spécifiques :

Test préalable à la pratique d'activités nautiques (PAN)

COPAINS CABANES

À partir de 8 ans

Activités proposées :

Tu rêves de partir à l'aventure par les chemins de montagne, de dormir à la belle étoile ou sous tentes, de grimper une montagne et d'apprendre à faire du feu ... alors ce séjour est pour toi ! A partir du petit village d'Estarvielle, par les chemins d'estive, un séjour pour aller à la rencontre de la vie d'une petite vallée de montagne : randonnées de découvertes, jeux autour des 5 sens, croquis par les chemins, histoires à écouter et inventer, land'art ...

Tous les apprentis aventuriers pourront passer leur « permis couteau », construire leur cabane, leur arc et tester d'autres activités manuelles nature. Mais aussi, grimper la montagne et faire un bivouac sous tentes, apprendre à faire du feu et y griller des chamallows, suivre les traces d'animaux, faire des ateliers autour de la laine, cuisiner des plantes sauvages ...

Un séjour pour permettre à l'enfant d'être acteur de ses découvertes, de lui donner des espaces favorisant la rencontre et l'échange, et d'encourager sa curiosité, sa créativité et son expression.

Descriptif du type d'hébergement :

Les enfants sont accueillis dans de confortables chambres, de 4 à 8 lits, avec des sanitaires dans chaque chambre. Le centre de montagne est doté de salles d'activités équipées (pingpong, babyfoot, jeux de société) avec baies vitrées panoramiques, de coins bibliothèque, d'une salle à manger familiale, où notre cuisinier privilégie une cuisine à base de produits frais.

ORGANISATEUR :

CIMLADES

CAF	AGES	DATES	ALLOT.	PRIX PUBLIC
CAF 31	8-12	18/07 au 29/07/25	8	780.00€
CAF 31	8-12	01/08 au 14/08/25	8	910.00€
CAF 31	8-12	18/08 au 26/08/25	8	605.00€



Situation géographique :

C'est depuis le village d'Estarvielle, au cœur de la vallée du Louron, niché à 1000m d'altitude, que l'équipe du centre de montagne invite les enfants à aller à la rencontre d'une petite vallée de montagne (sa nature préservée, ses habitants et son histoire).

NATURE ET COPAINS

À partir de 8 ans

Activités proposées :

Tu recherches un séjour tranquille, tu aimes la nature, alors bienvenue à Montoulieu ! Au cœur d'un site privilégié des Cévennes tu pourras découvrir la nature: promenade en canoë sur plan d'eau, tir à l'arc, randonnées avec des ânes, cabanes dans la clairière, chasses aux insectes, jeux de plein air ... Lors de la visite de la Grottes de Demoiselles et de la sortie en spéléo tu plongeras dans l'immensité souterraine où il suffit de laisser son imagination parler... pour ressortir avec de merveilleuses histoires à raconter. Le marché de Ganges te permettra de découvrir les spécialités cévenoles et de faire tes emplettes. Avec les copains, en plus des grands jeux, tu iras te baigner et pêcher à la rivière, fabriquer des barrages... Tous les soirs, une veillée te permettra de clôturer ta journée forte en émotions.

Descriptif du type d'hébergement :

Le Mas Bruyères, ancienne ferme rénovée, dispose aujourd'hui d'un gîte, composée de chambres de 2 à 6 lits, équipées d'une salle de bain et de toilettes, d'une grande salle de restauration, et d'un espace détente. En extérieur : piscine et 2 hectares de terrains de jeux.

Situation géographique :

Entre Cévennes et Méditerranée, à 30 min de Montpellier, Montoulieu est un petit village rural. Entouré d'une chèvrerie, d'un élevage de canards, de domaines viticoles... Belle situation géographique, avec plusieurs sites culturels, touristiques et sportifs à proximité : la Grotte des Demoiselles, le château du Castellans, l'Hérault pour baignade et canoë, le massif du Thaurac pour les activités de pleine nature.

ORGANISATEUR :

VACANCES EVASION

CAF	AGES	DATES	ALLOT.	PRIX PUBLIC
CAF 31	8-12	18/07 au 28/07/25	10	750.00€



Documents spécifiques :

Test préalable à la pratique d'activités nautiques (PAN)

CLIP'ART

À partir de 6 ans

Activités proposées :

Artiste en puissance ou star de demain, les tendances commencent ici ! Tu es fan de chorégraphies et de vidéos, passionné du rythme, tu as le groove dans la peau, quel que soit ton niveau, viens partager ta passion de la danse.

A travers des ateliers mis en place tout au long du séjour avec l'animateur/trice artistique. Puisse ton inspiration puis réfléchis à la conception de ton propre clip ! Tu participeras à toutes les étapes de création d'une vidéo (du story-board jusqu'au montage). Ton but : perfectionner tes pas de danse, tes répliques de théâtre, ton chant... Tes talents artistiques seront également mis à l'épreuve pour la création des décors. À la clé, plusieurs clips vidéo, et voir même un spectacle sous les feux des projecteurs ! Au choix d'autres activités pourront venir diversifier et compléter ton séjour : Visite de Carcassonne ou de l'étang de Thau, sortie à la journée parc aquatique Aqualand de Agde, une soirée au parc d'attraction de EUROPARK de Vias, shopping dans les rues de Valras, plage et baignades à volonté et des veillées en commun avec les autres jeunes du centre.

Descriptif du type d'hébergement :

Le centre dispose de 5 espaces d'hébergement de 14 à 50 lits qui facilitent la répartition par tranche d'âge. Les chambres de 2 à 6 lits sont toutes équipées d'une salle de bain privative et de toilettes. En plus de l'accès direct sur la plage, notre structure dispose de grands espaces extérieurs de jeux (terrain de foot, volley, ping-pong, pétanque...) et de restauration avec vue sur mer ! Chaque tranche d'âge dispose de sa salle d'activité, parmi les 9 salles à disposition, dont deux aquariums et une salle de spectacle.

ORGANISATEUR :

VACANCES EVASION

CAF	AGES	DATES	ALLOT.	PRIX PUBLIC
CAF 31	6-14	18/07 au 28/07/25	10	890.00€



Situation géographique :

Au cœur de la zone Natura 2000 des Orpellières, notre centre Mer et Soleil bénéficie d'une situation exceptionnelle sur une des plages de la commune de Valras avec une vue et un accès direct sur la mer ! Imprégné des embruns méditerranéens et entouré de dunes de sable fin, le centre se trouve en face de Valras-Plage sur une petite hauteur au milieu d'une propriété de 3 hectares. Un cadre unique les pieds dans l'eau en plein cœur d'un espace calme et protégé !

FAIS TON SHOW

À partir de 12 ans

Activités proposées :

10 demi-journées d'activités artistiques :

Graffiti, slam, breakdance, théâtre et bien d'autres activités créatives selon tes envies.

10 demi-journées d'activités sportives et de loisirs :

baignade, détente, balades, découverte du village musical, BMX, studio radio, cuisine... sans oublier les veillées animées et la soirée spectacle !

Ça bouge au village !

Pataugeoire, aire de jeux, football, basket, pétanque, bibliothèque, tennis de table et jeux de société.

Descriptif du type d'hébergement :

Hébergement dans des petits chalets de 7 lits.

Situation géographique :

Le village d'enfants de Ribambelle se trouve dans l'Aude, sur le plateau de Rennes-le-Château, à seulement 40 km au sud de Carcassonne. Niché au cœur d'un territoire riche en ressources naturelles et culturelles, il est situé aux portes du Parc Naturel Régional des Piémonts Pyrénéens.

CROQ NATURE & JEUX

À partir de 6 ans

Activités proposées :

Exemples d'activités : Construction de cabanes, bricolage, jeux d'orientation, balades, découverte de la faune et de la flore, grands jeux en plein air, ateliers cuisine. Veillées : soirées festives, jeux dansés, jeux collectifs, activités d'expression et jeux de rôle.

Descriptif du type d'hébergement :

En bâtiments dans des chambres de 4 à 7 lits ou en petits chalets de 7 pour les plus grands.

Situation géographique :

Le village d'enfants de Ribambelle se trouve dans l'Aude, sur le plateau de Rennes-le-Château, à seulement 40 km au sud de Carcassonne. Niché au cœur d'un territoire riche en ressources naturelles et culturelles, il est situé aux portes du Parc Naturel Régional des Piémonts Pyrénéens.

ORGANISATEUR :

ASSOCIATION RIBAMBELLE

CAF	AGES	DATES	ALLOT.	PRIX PUBLIC
CAF 31	12-15	20/07 au 30/07/25	10	720.00€



ORGANISATEUR :

ASSOCIATION RIBAMBELLE

CAF	AGES	DATES	ALLOT.	PRIX PUBLIC
CAF 31	6-11	20/07 au 30/07/25	5	730.00€



COPAINS CABANES

À BEDUER

À partir de 6 ans

Activités proposées :

En arrivant à Combe Longue, les jeunes aventuriers vont parcourir le site et choisir le meilleur endroit pour construire leurs cabanes. Avec l'aide de leur animateur cabane, ils choisiront leurs outils et apprendront le maniement des scies, pinces, hachettes, pioches. Après cette première étape, en route pour l'aventure de leurs vacances : construire sa cabane dans la forêt, avec ses copains ! Tout au long de la semaine, les enfants vont parcourir les bois pour trouver les plus belles branches. Entre copains, et toujours dans labonne humeur, ils découvriront la faune et la flore du Quercy. Quel arbre a les branches les plus solides pour constituer l'armature de la cabane ? Et pour le toit, on utilise de la mousse trouvée aux pieds des arbres ou des feuilles ? Et si la météo le permet, pourquoi ne pas envisager de dormir dans la cabane, d'y faire une veillée, griller des chamallows, découvrir les astres, repérer les constellations et rêver sous les étoiles ? Après leurs activités, les enfants profiteront du site de Combe Longue, de sa piscine, et participeront à des grands jeux, des activités manuelles ou sportives. Les soirées seront animées par des veillées, des contes, des chansons et des animations estivales.

Descriptif du type d'hébergement :

Dans un site particulièrement adapté aux plus jeunes, les enfants camperont dans le parc, sous tentes « dortoirs » composées de chambres de 3 places, avec un animateur au milieu. Le groupe pourra profiter de locaux en dur en cas de mauvais temps. Les bâtiments sont équipés d'une cuisine, d'une grande salle d'activités et sont situés dans un environnement naturel, préservé, sécurisé et propice à la découverte.

ESCAPE GAME

À partir de 10 ans

Activités proposées :

Durant cette semaine de vacances Escape Game, tu pourras découvrir les coulisses du monde des jeux de société en jouant à différents types de jeux : jeux de cartes, jeux de plateau, jeux de stratégie.

Accompagné de Cédric, tu participeras à la création de ton propre Escape Game en laissant libre cours à ton imagination : recherche d'un thème, création de personnages, repérage du meilleur lieu, etc.

Mais tout bon jeu d'évasion nécessite un scénario d'exception ! Tu analyseras donc toutes les différentes techniques de jeu et tu apprendras à créer tes propres trames. Deux sorties « Escape Game » te seront également proposées. Il faudra t'échapper d'une pièce dans un temps limité en cherchant des indices et en résolvant des énigmes !!! Ce sera l'occasion pour toi d'apprendre à démêler des codes. Sauras-tu résoudre toutes les énigmes de cette colonie de vacances ?

Après leurs activités, les jeunes se retrouveront pour profiter du site de Combe Longue (piscine, terrain de tennis, de VTT) et des animations.

Descriptif du type d'hébergement :

Le groupe est hébergé au sur le site de notre centre de loisirs à Béduer dans ledépartement du Lot (46), sous tente de 3 places avec tapis de sol isolant. Le camp est aussi composé d'une tente cuisine pour la confection des repas et d'un marabout. Possibilité de replis dans les bâtiments du centre de loisirs en cas de mauvais temps.

ORGANISATEUR :

FÉDÉRATION PARTIR

CAF	AGES	DATES	ALLOT.	PRIX PUBLIC
CAF 31	6-10	21/07 au 26/07/25	6	599.00€



Situation géographique :

A Béduer, à quelques kilomètres de Figeac, dans un centre de loisirs situé sur un site naturel et préservé.

ORGANISATEUR :

FÉDÉRATION PARTIR

CAF	AGES	DATES	ALLOT.	PRIX PUBLIC
CAF 31	10-14	21/07 au 26/07/25	2	660.00€



Situation géographique :

A Béduer, à quelques kilomètres de Figeac, dans un centre de loisirs situé sur un site naturel et préservé.

GRIMPE

À partir de 10 ans

Activités proposées :

Pas sur une île déserte mais presque !! Nous allons vivre des aventures palpitantes sur terre, dans les arbres et sur l'eau. Pour commencer notre périple nous nous initierons à «la grimpe dans les arbres». Après avoir testé notre résistance au vertige, nous installerons un hamac dans les arbres et y passerons la nuit... Pour les plus courageux !!

Nous continuerons nos découvertes palpitantes par une descente de la vallée du Célé en canoë. Et pour finir cette semaine déroutante, journée course d'orientation ! La première partie se fera en forêt et la seconde en ville... Tous à vos boussoles ! Après leurs activités, les jeunes se retrouveront pour profiter du site de Combe Longue (piscine, terrain de tennis, de VTT) et des animations.

Descriptif du type d'hébergement :

Le groupe est hébergé au sur le site de notre centre de loisirs à Bédrier dans le département du Lot (46), sous tente de 3 places avec tapis de sol isolant. Le camp est aussi composé d'une tente cuisine pour la confection des repas et d'un marabout. Possibilité de replis dans les bâtiments du centre de loisirs en cas de mauvais temps.

Situation géographique :

À Bédrier, à quelques kilomètres de Figeac, dans un centre de loisirs situé sur un site naturel et préservé.

LES MYSTÈRES DE L'AUBRAC

À partir de 6 ans

Activités proposées :

Un séjour en pleine nature dans l'Aveyron pour ta première colo. Nos amis les chiens : vie et organisation de la vie de la meute. Randonnées nature et cani-rando sur l'Aubrac. Des activités nature et manuelles : bricolage nature, relevé d'indices de présence animale, cuisine nature... Des séances programmées tout le long du séjour permettent aux enfants de découvrir toutes ces activités selon leurs envies. Visite du château de Calmont : parcours château, catapulte, présentation des armes. Visite d'une coutellerie : de Laguiole et/ou démonstration de forge d'un couteau. Les enfants pourront soit se déplacer jusqu'à la coutellerie pour découvrir toutes les phases de conception et de réalisation d'un couteau, soit bénéficier de la venue d'un forgeron qui créera, sous leurs yeux, une lame de couteau, ou visite d'un château, ou visite d'une fromagerie de Laguiole pour profiter des saveurs de ce légendaire fromage et/ou dégustation de fromages de l'Aubrac. Découverte de la faune et la flore du plateau de l'Aubrac : leur rôle dans l'écosystème et leur préservation. Nuit dans un buron, bâtisse typique de pierres des anciens bergers. Grands jeux dans les bois. Les activités et jeux menés durant le séjour visent à participer à l'éducation, la formation des enfants au respect de l'environnement dans lequel ils évoluent et enfin à sa préservation.

Autres activités : jeux de piste, sports collectifs, bivouac, veillées, baignade au lac, piscine au village, marché local, soirées à thème...

ORGANISATEUR :

FÉDÉRATION PARTIR

CAF	AGES	DATES	ALLOT.	PRIX PUBLIC
CAF 31	10-14	21/07 au 26/07/25	2	660.00€



Documents spécifiques :

Test préalable à la pratique d'activités nautiques (PAN)

ORGANISATEUR :

LIGUE DE L'ENSEIGNEMENT 12

CAF	AGES	DATES	ALLOT.	PRIX PUBLIC
CAF 31	6-10	21/07 au 03/08/25	5	1134.00€
CAF 31	6-10	04/08 au 17/08/25	5	1134.00€



Descriptif du type d'hébergement :

A la station du Bouyssou, le chalet accueille les enfants en chambres entièrement rénovées de 4 à 6 lits avec sanitaires complets, aire de jeu et grands espaces...

Situation géographique :

À Laguiole sur les pâturages d'altitude (1400 m) de l'Aubrac, en bordure des grandes forêts domaniales de hêtres.

LA CONQUÊTE DU GOÛT

À partir de 8 ans

Activités proposées :

Des vacances pour comprendre, en jouant, comment de petits gestes et de petites habitudes alimentaires préservent ton corps et ta santé !

Cuisine : 3 à 4 séances. Il s'agira d'appréhender les bases d'une nourriture saine, mais aussi d'entrevoir les dommages causés par l'industrie alimentaire et de comprendre les enjeux de la composition des produits alimentaires en jouant. À travers différents ateliers, les enfants apprendront à lire les étiquettes des produits, à en connaître les bienfaits ou méfaits. Ils participeront à l'élaboration et à la réalisation des menus.

Cani-rando : les chiens, connaissance de la vie de la meute. **Visite du château de Calmont** : parcours château, catapulte, présentation des armes. **Baignade** : 1 à 2 séances. Se rafraîchir dans les eaux claires d'un lac de l'Aubrac ou à la piscine d'Espalion.

Visite d'une coutellerie de Laguiole et/ou démonstration de forge d'un couteau. Les enfants pourront soit se déplacer jusqu'à la coutellerie pour découvrir toutes les phases de conception et de réalisation d'un couteau, soit bénéficier de la venue d'un forgeron qui créera, sous leurs yeux, une lame de couteau ou visite d'un château ou visite d'une fromagerie de Laguiole pour profiter des saveurs de ce légendaire fromage. Randonnées nature sur l'Aubrac. **Autres activités** : la faune, la flore, leur rôle dans l'écosystème et leur préservation. Nuit dans un buron, bâtisse typique de pierres des anciens bergers du plateau de l'Aubrac. Grands jeux dans les bois.

LE PETIT MONTAGNARD

À partir de 8 ans

Activités proposées :

Pour découvrir le milieu Montagnard :

1 séance sur les traces des habitants de la forêt - 1 séance de tir à l'arc / sarbacane - 1 séance d'initiation à l'escalade ou séance de parcours aventure au parc de FRONSAC (*mi accro branche, mi via ferrata*)

Pour observer et en prendre plein la vue :

1 randonnée accompagnée par un professionnel pour observer et tenter de comprendre nos rencontres végétales et animales.

Descriptif du type d'hébergement :

4 bâtiments indépendants (dont 3 récemment restaurés) de part et d'autre de «l'Ourse» dans un parc de 2.5 ha équipé d'un terrain de foot, d'un terrain de basket et volley (*en tartan*), d'un parcours sportif, et autres terrains de jeux. Hébergement par groupe d'âge dans chaque bâtiment : **Barousse** (*maxi 12 jeunes avec leurs animateurs*), chambres de 2 à 3 lits avec sanitaires complets. Salle d'activités / **Thermes** (*maxi 32 jeunes avec leurs animateurs*), chambres de 4 lits avec sanitaires complets. Grande salle d'activité (*avec cheminée*) / **Aures** (*maxi 12 jeunes avec leurs animateurs*), chambres de 2 à 3 lits avec sanitaires complets. Salle d'activité / **Neste** (*maxi 24 jeunes avec leurs animateurs*), chambres de 8 lits, sanitaire complet sur le pallier. Salle d'animation

ORGANISATEUR :

LIGUE DE L'ENSEIGNEMENT 12

CAF	AGES	DATES	ALLOT.	PRIX PUBLIC
CAF 31	8-12	21/07 au 03/08/25	5	1134.00€
CAF 31	8-12	04/08 au 17/08/25	5	1134.00€



Descriptif du type d'hébergement :

A la station du Bouyssou, le chalet accueille les enfants en chambres entièrement rénovées de 4 à 6 lits avec sanitaires complets, aire de jeu et grands espaces...

Situation géographique :

À Laguiole sur les pâturages d'altitude (1400 m) de l'Aubrac, en bordure des grandes forêts domaniales de hêtres.

ORGANISATEUR :

LIGUE DE L'ENSEIGNEMENT 87

CAF	AGES	DATES	ALLOT.	PRIX PUBLIC
CAF 31	8-10	21/07 au 27/07/25	4	557.00€
CAF 31	8-10	28/07 au 03/08/25	4	557.00€



Situation géographique :

Sur la commune de Ferrère, à 15 km de Montréjeau, au cœur de la vallée préservée de la Barousse, les chalets de Saint-Nérée sont implantés dans un parc traversé par un ruisseau, l'Ourse. Le centre, à 800 m d'altitude, équipé d'un plateau sportif complet, est une base de départ idéale pour de magnifiques promenades.

MONTAGNES SPORTIVES

À partir de 11 ans

Activités proposées :

Pour du sport nature :

1 séance de parcours aventure au parc de FRONSAC (mi accro branche, mi via ferrata) - 1 séance de tir à l'arc - 1 séance de raft

Pour observer et en prendre plein la vue :

1 randonnée accompagnée par un professionnel pour observer et tenter de comprendre nos rencontres végétales et animales.

Pour le plaisir de la découverte : des sorties promenades en demi-journées ou journées complètes dans les environs du centre pour découvrir le patrimoine montagnard.

Descriptif du type d'hébergement :

4 bâtiments indépendants (dont 3 récemment restaurés) de part et d'autre de «l'Ourse» dans un parc de 2.5 ha équipé d'un terrain de foot, d'un terrain de basket et volley (en tartan), d'un parcours sportif, et autres terrains de jeux. Hébergement par groupe d'âge dans chaque bâtiment : Barousse (maxi 12 jeunes avec leurs animateurs), chambres de 2 à 3 lits avec sanitaires complets. Salle d'activités / Thermes (maxi 32 jeunes avec leurs animateurs), chambres de 4 lits avec sanitaires complets. Grande salle d'activité (avec cheminée) / Aures (maxi 12 jeunes avec leurs animateurs), chambres de 2 à 3 lits avec sanitaires complets. Salle d'activité / Neste (maxi 24 jeunes avec leurs animateurs), chambres de 8 lits, sanitaire complet sur le pallier. Salle d'animation

CAVALIER DE LA BAROUSSE

À partir de 8 ans

Activités proposées :

Pour découvrir le monde équestre et la montagne :

3 séances de découverte du monde du cheval : se familiariser, équipement, jeux sur la carrière, soins.

1 balade équestre pour découvrir la montagne et ses paysages.

Descriptif du type d'hébergement :

4 bâtiments indépendants (dont 3 récemment restaurés) de part et d'autre de «l'Ourse» dans un parc de 2.5 ha équipé d'un terrain de foot, d'un terrain de basket et volley (en tartan), d'un parcours sportif, et autres terrains de jeux. Hébergement par groupe d'âge dans chaque bâtiment : Barousse (maxi 12 jeunes avec leurs animateurs), chambres de 2 à 3 lits avec sanitaires complets. Salle d'activités / Thermes (maxi 32 jeunes avec leurs animateurs), chambres de 4 lits avec sanitaires complets. Grande salle d'activité (avec cheminée) / Aures (maxi 12 jeunes avec leurs animateurs), chambres de 2 à 3 lits avec sanitaires complets. Salle d'activité / Neste (maxi 24 jeunes avec leurs animateurs), chambres de 8 lits, sanitaire complet sur le pallier. Salle d'animation

ORGANISATEUR :

LIGUE DE L'ENSEIGNEMENT 87

CAF	AGES	DATES	ALLOT.	PRIX PUBLIC
CAF 31	11-14	21/07 au 27/07/25	4	568.00€
CAF 31	11-14	28/07 au 03/08/25	4	568.00€



Documents spécifiques :

Test préalable à la pratique d'activités nautiques (PAN)

Situation géographique :

Sur la commune de Ferrère, à 15 km de Montréjeau, au cœur de la vallée préservée de la Barousse, les chalets de Saint-Nérée sont implantés dans un parc traversé par un ruisseau, l'Ourse. Le centre, à 800 m d'altitude, équipé d'un plateau sportif complet, est une base de départ idéale pour de magnifiques promenades.

ORGANISATEUR :

LIGUE DE L'ENSEIGNEMENT 87

CAF	AGES	DATES	ALLOT.	PRIX PUBLIC
CAF 31	8-10	21/07 au 27/07/25	3	632.00€
CAF 31	8-10	28/07 au 03/08/25	3	632.00€



Situation géographique :

Sur la commune de Ferrère, à 15 km de Montréjeau, au cœur de la vallée préservée de la Barousse, les chalets de Saint-Nérée sont implantés dans un parc traversé par un ruisseau, l'Ourse. Le centre, à 800 m d'altitude, équipé d'un plateau sportif complet, est une base de départ idéale pour de magnifiques promenades.

PETITS ÉCOLOS

À partir de 7 ans

Activités proposées :

Vos enfants ont besoin de bouger, de s'émerveiller, de s'amuser. Nous leur proposons des vacances uniques et enrichissantes au coeur des Pyrénées. Les activités proposées sont faites d'activités de pleine nature. Ce séjour a pour but de connecter les jeunes avec l'environnement montagnard. Un grand intérêt sera porté sur la réduction des impacts sur notre planète (bilan carbone, repas, tri sélectif, compost) Afin de compléter ces agréables journées, d'autres activités seront proposées : voile de traction, jeux de plein air, ping-pong, baby-foot, billard, veillées sur le camp...

La restauration se fait sur place, l'équipe du pôle prépare des repas chaque jour en privilégiant les produits frais et locaux.

Situation géographique :

Le centre est situé à Arreau avec un parc de 7 hectares, à la croisée des vallées d'Aure et du Louron et aux portes de l'Espagne. Cette situation en fait un camp de base idéal pour pratiquer les activités montagne et s'oxygéner au coeur du grand site Occitanie PYRÉNÉES AURE LOURON. Le temps d'une semaine. les enfants vivront des instants magiques autour de ces activités, entourés de grands sommets atteignant les 3000m d'altitude.

ORGANISATEUR :

OXYGERS

CAF	AGES	DATES	ALLOT.	PRIX PUBLIC
CAF 31	7-10	27/07 au 02/08/25	4	499.00€
CAF 31	7-10	03/08 au 09/08/25	4	499.00€
CAF 31	7-10	10/08 au 16/08/25	4	499.00€



Descriptif du type d'hébergement :

168 Places en chambres de 2 à 8 lits. Un Self avec mezzanine et coin cheminée. 2 salles polyvalentes (Tv, vidéo, billards...). Une salle de boum et karaoké. Deux salles de classes.

ASTRONOMES EN HERBE

À partir de 7 ans

Activités proposées :

Les astronomes en culotte courte... Mini fusées, observations, Pic du Midi, couché de soleil en partenariat avec la Ferme des Étoiles.

Les yeux tournés vers le ciel et remplis de bonheur. Le centre est situé à Arreau (parc de 7 hectares, à la croisée des vallées d'Aure et du Louron et aux portes de l'Espagne).

Descriptif du type d'hébergement :

168 Places en chambres de 2 à 8 lits. Un Self avec mezzanine et coin cheminée. 2 salles polyvalentes (Tv, vidéo, billards...). Une salle de boum et karaoké. Deux salles de classes.

Situation géographique :

Le centre est situé à Arreau avec un parc de 7 hectares, à la croisée des vallées d'Aure et du Louron et aux portes de l'Espagne. Cette situation en fait un camp de base idéal pour pratiquer les activités montagne et s'oxygéner au coeur du grand site Occitanie PYRÉNÉES AURE LOURON. Le temps d'une semaine. les enfants vivront des instants magiques autour de ces activités, entourés de grands sommets atteignant les 3000m d'altitude.

ORGANISATEUR :

OXYGERS

CAF	AGES	DATES	ALLOT.	PRIX PUBLIC
CAF 31	7-16	27/07 au 02/08/25	2	565.00€



LES ROBINS DES BOIS

À partir de 8 ans

Activités proposées :

Tir à l'arc, escalarbre, une nuit à la belle étoile avec repas trappeur, spectacle numérique dans un planétarium. Visite du village de Pucelsi. Piscine plein air, randonnées pédestres, jeu de piste, construction de cabanes, cuisine pédagogique, ateliers créatifs, veillées, et boom.

Descriptif du type d'hébergement :

Hébergement en Marabouts 8 places avec lits superposés et sanitaires à proximité. Deux salles à manger, trois salles d'activités, piscine découverte sur le centre, et équipement sportif extérieurs.

Situation géographique :

Le Domaine de Lascroux est situé en bordure immédiate de Grésigne, la plus grande forêt de chênes du sud de la France, à 3 km du village fortifié de Pucelsi, classé l'un des plus beaux villages de France. 28 hectares de forêts et de prairies s'offrent aux jeux et activités de pleine nature. Un espace de liberté, de calme et de sécurité pour les enfants.

ORGANISATEUR :

LIGUE DE L'ENSEIGNEMENT 81

CAF	AGES	DATES	ALLOT.	PRIX PUBLIC
CAF 31	8-11	27/07 au 09/08/25	5	1059.00€
CAF 31	8-11	10/08 au 23/08/25	5	1059.00€



LES EXPLORATEURS DE LA FORÊT

À partir de 6 ans

Activités proposées :

Nous nous occuperons de Paulette et Gérard les poules du centre et nous partirons toute une journée dans la forêt en compagnie des ânes (soins et balade). Tu feras une séance de tir à l'arc et 1 séance d'archery golf (sport combinant le golf et le tir à l'arc). La randonnée en forêt de Grésigne permettra de découvrir la faune et la flore et le village fortifié de Pucelsi avec son rallye photos.

Descriptif du type d'hébergement :

Hébergement dans le bâtiment principal en chambres de 4 à 6 lits. Sanitaires complets dans le bâtiment. 2 salles de restauration mais repas en extérieur privilégiés, 4 salles d'activités dans le bâtiment.

Situation géographique :

Le Domaine de Lascroux est situé en bordure immédiate de Grésigne, la plus grande forêt de chênes du sud de la France, à 3 km du village fortifié de Pucelsi, classé l'un des plus beaux villages de France. 28 hectares de forêts et de prairies s'offrent aux jeux et activités de pleine nature. Un espace de liberté, de calme et de sécurité pour les enfants.

ORGANISATEUR :

LIGUE DE L'ENSEIGNEMENT 81

CAF	AGES	DATES	ALLOT.	PRIX PUBLIC
CAF 31	6-10	27/07 au 09/08/25	5	1049.00€
CAF 31	6-10	10/08 au 23/08/25	5	1049.00€



RÊVES DE MER

À partir de 8 ans

Activités proposées :

Activités sportives : Stage d'initiation à la voile sur «Funboat» - Char à Voile : Découvrir le plaisir de rouler sur la plage immense et de s'orienter en fonction du vent - Parcours-aventure : Pont de singe, grand filet suspendu, lianes de Tarzan, tyrolienne - Randonnée pédestre sur le plateau Leucatois, classé zone «Natura 2000»

Ateliers Rêves de Mer : Fabrication de cerf-volants (réalisation, concours et démonstration de vol) - Initiation au matelotage : les enfants seront initiés aux noeuds marin sur un voilier de 7 mètres solidement ancré au sol et réalisation d'une planche de matelotage.

Autres activités : Baignade à la plage et jeux de plage - Gands jeux - Veillées à la belle étoiles : contes et légende

Situation géographique :

Situé tout au long de 17 km de plages méditerranéennes, adossé au massif des Corbières, le site de Leucate est unique. Cette ancienne île est devenue une authentique presqu'île, gardienne des traditions, un concentré de Languedoc... Perché sur la falaise, au-dessus de Leucate Village, surplombant à la fois la mer et l'étang, le Centre de Leucate offre aux enfants d'excellentes conditions de confort. Ce centre entièrement clos et équipé d'un portail automatique est composé de trois bâtiments répartis sur un magnifique terrain de 6 hectares. Un portail à l'arrière du centre donne sur un petit sentier qui conduit les enfants à la plage en 5 minutes... Juste en face du poste de surveillance !

ORGANISATEUR :

ALTIA CLUB ALADIN

CAF	AGES	DATES	ALLOT.	PRIX PUBLIC
CAF 31	8-13	28/07 au 03/08/25	5	660.00€



Documents spécifiques :

Test préalable à la pratique d'activités nautiques (PAN)

Descriptif du type d'hébergement :

Hébergement en dur, composé de 2 bâtiments avec des chambres de 4 à 6 lits. Lessanitaires sont collectifs avec cabines de douches individuelles. En quelques minutes à pied, la plage et la mer sont accessibles par un petit chemin que n'empruntent que les piétons.

COCKTAIL SPORTIFS

À partir de 10 ans

Activités proposées :

Top départ pour une semaine de marathon sportif...

Tu es prêt à chausser tes baskets ?

Nous te proposons de découvrir une jolie palette de sports: d'adresse, de précision, collectifs ou individuels... Le choix est large et il va te surprendre avec des disciplines que tu n'as pas l'occasion de toutes pratiquer habituellement !

Sauras tu viser la bonne cible avec un arc ou une sarbacane, ensuite faire un match d'Ultimate, de handball mais aussi de baseball, ou encore retrouver ton chemin à la seule aide de ta boussole et de ta carte d'orientation au milieu de notre forêt quercynoise ?

Autant d'apprentissages et de défis à accomplir sous l'oeil avisé de professionnels diplômés, et surtout en coopération avec tous les copains et copines de la colo !

Descriptif du type d'hébergement :

Le groupe est hébergé au sur le site de notre centre de loisirs à Bédrier dans le département du Lot (46), sous tente de 3 places avec tapis de sol isolant. Le camp est aussi composé d'une tente cuisine pour la confection des repas et d'un marabout. Possibilité de replis dans les bâtiments du centre de loisirs en cas de mauvais temps.

Situation géographique :

A Bédrier, à quelques kilomètres de Figeac, dans un centre de loisirs situé sur un site naturel et préservé.

ORGANISATEUR :

FÉDÉRATION PARTIR

CAF	AGES	DATES	ALLOT.	PRIX PUBLIC
CAF 31	10-14	28/07 au 02/08/25	3	660.00€



ROBINSON

À partir de 6 ans

Activités proposées :

En route pour une semaine au plus près de la nature... Non échoués sur une île, mais en immersion dans notre joli Lot... vous allez pouvoir poser le regard sur tout ce qui nous entoure ! Avec l'aide de passionnés de la fédération française de pêche et aussi de la LPO, « les cours d'eau, les prairies, la forêt » et leurs habitants n'auront plus de secret pour vous ! Une sensibilisation aux différents milieux vous fera découvrir le micro et le macrocosme dans lequel nous vivons. Une journée pêche autour d'un lac pour découvrir les différentes techniques, des ateliers d'observations des habitats naturels et des oiseaux, mais aussi la découverte de l'orientation sur terrain à partir de cartographie, telles seront rythmées les journées de nos jeunes pousses ! Après ces activités, les enfants profiteront du site de Combe Longue, de sa piscine, et participeront à des grands jeux, des activités manuelles ou sportives. Les soirées seront animées par des veillées, des contes, des chansons et des animations estivales.

Descriptif du type d'hébergement :

Dans un site particulièrement adapté aux plus jeunes, les enfants camperont dans le parc, sous tentes « dortoirs » composées de chambres de 3 places, avec un animateur au milieu. Le groupe pourra profiter de locaux en dur en cas de mauvais temps. Les bâtiments sont équipés d'une cuisine, d'une grande salle d'activités et sont situés dans un environnement naturel, préservé, sécurisé et propice à la découverte.

ORGANISATEUR :

FÉDÉRATION PARTIR

CAF	AGES	DATES	ALLOT.	PRIX PUBLIC
CAF 31	6-10	28/07 au 02/08/25	3	599.00€



Situation géographique :

A Bédier, à quelques kilomètres de Figeac, dans un centre de loisirs situé sur un site naturel et préservé.

MELI MEL'ART

À partir de 10 ans

Activités proposées :

Un mélange d'arts plastiques, graphiques et numériques... Durant une semaine, les jeunes vont plonger et s'immerger dans la culture urbaine en découvrant des pratiques empruntées aux arts de la rue. Ils vont s'initier au pochoir, à l'aérosol, au collage, aux marqueurs et autres crayons et pinceaux pour jouer avec les lignes, les couleurs, les codes... Chacun va pouvoir innover, inventer et faire sortir de son imagination ses rêves les plus fous... Avec l'accompagnement de Mickaël (MKE-Atomludik), les jeunes participeront activement à ce projet pour y laisser l'empreinte de leur sensibilité. Déco, décors, dessins, graff, ordi, papier, encres, carton, performance, attention, place à la création ! Après leurs activités, les jeunes se retrouveront pour profiter du site de Combe Longue (piscine, terrain de tennis, de VTT) et des animations.

Descriptif du type d'hébergement :

Le groupe est hébergé au sur le site de notre centre de loisirs à Bédier dans le département du Lot (46), sous tente de 3 places avec tapis de sol isolant. Le camp est aussi composé d'une tente cuisine pour la confection des repas et d'un marabout. Possibilité de replis dans les bâtiments du centre de loisirs en cas de mauvais temps.

ORGANISATEUR :

FÉDÉRATION PARTIR

CAF	AGES	DATES	ALLOT.	PRIX PUBLIC
CAF 31	10-14	28/07 au 02/08/25	2	660.00€



Situation géographique :

A Bédier, à quelques kilomètres de Figeac, dans un centre de loisirs situé sur un site naturel et préservé.

MÈZE ET MER'VEILLES

À partir de 6 ans

Activités proposées :

Les activités porteront sur la découverte de la nature, une sortie en voilier est prévue sur l'étang de Thau, l'équipe d'animation mettra en place des grands jeux ainsi que des veillées. Les baignades seront également au programme.

Descriptif du type d'hébergement :

L'hébergement se fera au centre de vacances Le Taurus à Mèze (34), à 2 pas de la plage. Les enfants dormiront dans des chambres de 1 à 6 lits, chacun bénéficie d'un rangement individuel (armoire et/ou rangement sous les lits). Une salle sera mis à disposition tout la durée du séjour. Les trajets pour les activités se feront à pied.

Situation géographique :

Venez vous évader à Mèze, dynamique petite ville posée le long de l'étang de Thau, à 20 km d'Agde. Plage, pêche, activités nautiques, fêtes traditionnelles... Mèze est le plus grand port de l'étang et possède de nombreuses exploitations conchylicoles.

ORGANISATEUR :

LOISIRS EDUCATION & CITOYENNETE

CAF	AGES	DATES	ALLOT.	PRIX PUBLIC
CAF 31	6-12	28/07 au 01/08/25	6	509.00€



L'AVENTURE GRANDEUR

NATURE 9/10 ANS

À partir de 9 ans

Activités proposées :

Amoureux de la nature, rejoins-nous pour une merveilleuse aventure ! Grands jeux, veillées à la belle étoile, découverte du milieu naturel, construction de cabanes ou encore parcours aventure. Bivouacs et activités sportives viendront compléter le fil rouge de ce séjour. Tu pourras participer à l'aménagement de ton lieu de camp, rencontrer et t'amuser avec d'autres enfants de ton âge. Alors on t'attend pour vivre cette aventure !

Descriptif du type d'hébergement :

Les lieux de vie et d'activités seront aménagés en pleine nature (*construction de tables, vaisseliers, aménagement de lieux de rassemblement etc.*). Le couchage se fera sous tentes canadiennes. Un bloc sanitaire avec douches et WC est également disponible. Une grande salle d'activité avec cheminée et un réfectoire sauront nous accueillir en cas de forte intempérie.

Situation géographique :

Le centre EEDF de Foucheval est situé dans le nord du Tarn sur la commune de Pampelonne, au nord de Carmaux. Il se compose de deux bâtiments en dur implantés sur 9 hectares de bois et de prairies. Des aménagements spécifiques permettent d'installer jusqu'à 150 campeurs. Cuisine agréée et sanitaires viennent compléter les installations.

ORGANISATEUR :

ECLAIREUSES ECLAIREURS DE FRANCE

CAF	AGES	DATES	ALLOT.	PRIX PUBLIC
CAF 31	9-10	31/07 au 09/08/25	7	583.00€
CAF 31	9-10	13/08 au 22/08/25	10	583.00€



L'AVENTURE GRANDEUR

NATURE 6/8 ANS

À partir de 6 ans

Activités proposées :

Amoureux de la nature, rejoins-nous pour une merveilleuse aventure !

Grands jeux, veillées à la belle étoile, découverte du milieu naturel, construction de cabanes ou encore parcours aventure. Bivouacs et activités sportives viendront compléter le fil rouge de ce séjour. Tu pourras participer à l'aménagement de ton lieu de camp, rencontrer et t'amuser avec d'autres enfants de ton âge. Alors on t'attend pour vivre cette aventure !

Descriptif du type d'hébergement :

Dans la mesure du possible les lieux de vie et d'activités seront aménagés en pleine nature (construction de tables, vaisseliers, aménagement de lieux de rassemblement etc.) Le couchage se fera sous tentescanadiennes. Un bloc sanitaires avec douches et WC est également disponible. Une grande salle d'activité avec cheminée et un réfectoire sauront nous accueillir en cas de forte intempérie.

ORGANISATEUR :

ECLAIREUSES ECLAIREURS DE FRANCE

CAF	AGES	DATES	ALLOT.	PRIX PUBLIC
CAF 31	6-8	31/07 au 09/08/25	6	583.00€



Situation géographique :

Le centre EEDF de Foucheval est situé dans le nord du Tarn sur la commune de Pampelonne, au nord de Carmaux. Il se compose de deux bâtiments en dur implantés sur 9 hectares de bois et de prairies. Des aménagements spécifiques permettent d'installer jusqu'à 150 campeurs. Cuisine agréée et sanitaires viennent compléter les installations.

L'AVENTURE GRANDEUR

NATURE 11/13 ANS

À partir de 11 ans

Activités proposées :

Amoureux de la nature, rejoins-nous pour une merveilleuse aventure !

Grands jeux, veillées à la belle étoile, découverte du milieu naturel, construction de cabanes ou encore parcours aventure. Bivouacs et activités sportives viendront compléter le fil rouge de ce séjour. Tu pourras participer à l'aménagement de ton lieu de camp, rencontrer et t'amuser avec d'autres enfants de ton âge. Alors on t'attend pour vivre cette aventure !

Descriptif du type d'hébergement :

Les lieux de vie et d'activités seront aménagés en pleine nature (construction de tables, vaisseliers, aménagement de lieux de rassemblement etc.) Le couchage se fera sous tentes canadiennes. Un bloc sanitaire avec douches et WC est également disponible. Une grande salle d'activité avec cheminée et un réfectoire sauront nous accueillir en cas de forte intempérie.

Situation géographique :

Le centre EEDF de Foucheval est situé dans le nord du Tarn sur la commune de Pampelonne, au nord de Carmaux. Il se compose de deux bâtiments en dur implantés sur 9 hectares de bois et de prairies. Des aménagements spécifiques permettent d'installer jusqu'à 150 campeurs. Cuisine agréée et sanitaires viennent compléter les installations.

ORGANISATEUR :

ECLAIREUSES ECLAIREURS DE FRANCE

CAF	AGES	DATES	ALLOT.	PRIX PUBLIC
CAF 31	11-13	31/07 au 09/08/25	6	583.00€
CAF 31	11-13	13/08 au 22/08/25	10	583.00€



ENFANCE DE L'ART

À partir de 11 ans

Activités proposées :

Ce séjour est élaboré en partenariat avec l'association « Perspectives » et le bistrot culturel « Chez Lily, les arts à l'œuvre ». Cet été, accompagnons les enfants dans la réalisation d'une œuvre collective !

Dans un premier temps, à travers des moments de découvertes de la montagne (balades, grands jeux, activités sensorielles, bivouac) et d'ateliers de création artistique (croquis, modelage, ateliers musicaux, peinture, constructions diverses, expressions libres ...), les enfants nourriront leur imaginaire, leur représentation, leur envie, leur savoir, etc. Puis, ensemble, un travail d'élaboration permettra d'investir un lieu (dedans ou dehors ? dans le jardin, le village ou la forêt ?) et de réaliser leur œuvre collective.

Une soirée « Chez Lily », ouverte à tous, sera consacrée à présenter leur démarche et leur création. Les familles y seront bien évidemment conviées !

Descriptif du type d'hébergement :

Les jeunes sont accueillis dans de confortables chambres, de 4 à 8 lits, avec des sanitaires dans chaque chambre. Le centre de montagne est doté de salles d'activités équipées (pingpong, babyfoot, jeux de société) avec baies vitrées panoramiques, de coins bibliothèque, d'une salle à manger familiale, où notre cuisinier privilégie une cuisine à base de produits frais.

COCKTAIL MINI POUCE

À partir de 9 ans

Activités proposées :

Ce séjour propose une formule te permettant de découvrir la vallée de l'Hérault en t'initiant aux activités de pleine nature. Tu auras l'occasion de grimper à la manière de « Spider-Man » les falaises du Thaurac (escalade), de participer à un tournoi de kayak-polo, de jouer les « Robin des Bois » lors d'une séance de tir à l'arc, de descendre la rivière en canoë. Tu t'amuseras à faire le singe en via-ferrata et tu partiras explorer le centre de la Terre (spéléologie)... D'autres activités te permettront de découvrir les paysages typiques cévenols : randonnée, bivouac, jeux de plein air, ... Des temps de détente et de repos viendront agrémenter ton séjour où le mot d'ordre sera baignade, farniente au soleil, excursion au marché de Ganges... Si tu es prêt à te surpasser, rejoins-nous vite !

Descriptif du type d'hébergement :

Des marabouts ou des cabanes de 6 à 8 couchages avec lumière individuelle et multiples rangements sont répartis sur le site, selon les différentes tranches d'âges. Le bloc sanitaire du camping, des espaces couverts pour prendre les repas à l'abri en cas de mauvais temps, tente infirmerie, tente d'animation, et préau complètent cet hébergement. Des babyfoots, tables de ping-pong et le Home Ball sont à disposition, en complément d'un espace pédagogique couvert.

Situation géographique :

Le camp de « Saint Bô » dans la Vallée de l'Hérault, à St Bauzille-de-Putois, dispose d'importants espaces de jeu. Le camping est situé à 150 m de la rivière, ce qui facilite grandement l'accès aux activités sportives et de détente. Piscine sur le camping. Notre base de canoë est localisée sous l'emblématique « Pont suspendu », permettant des descentes de l'Hérault ou autres activités en plan d'eau. La célèbre Via Ferrata du Thaurac et la Grotte des Demoiselles sont accessibles à moins de 10 minutes de transport.

ORGANISATEUR :

CIMLADES

CAF	AGES	DATES	ALLOT.	PRIX PUBLIC
CAF 31	11-14	01/08 au 14/08/25	5	962.00€



Situation géographique :

C'est depuis le village d'Estarvielle, au cœur de la vallée du Luron, niché à 1000m d'altitude, que l'équipe du centre de montagne invite les enfants à aller à la rencontre d'une petite vallée de montagne (sa nature préservée, ses habitants et son histoire).

ORGANISATEUR :

VACANCES ÉVASION

CAF	AGES	DATES	ALLOT.	PRIX PUBLIC
CAF 31	9-12	01/08 au 11/08/25	5	860.00€
CAF 31	9-12	12/08 au 22/08/25	10	860.00€



Documents spécifiques :

Test préalable à la pratique d'activités nautiques (PAN)

VACANCES AU FIL DE L'EAU

À partir de 12 ans

Activités proposées :

La rivière ? La mer ? Tu aimes les deux ? Le choix est difficile ? Pourquoi choisir l'un ou l'autre ? En optant pour ce séjour, tu peux avoir les deux ! Au coeur de la région cévenole, tu t'éclateras en canoë sur la rivière Hérault pendant deux jours avec, en prime, un bivouac à la belle étoile ! Explore les marmites de géants et les toboggans naturels durant ta journée canyoning ; essaie-toi au kayak-polo entre potes ! Profite de quelques journées en bord de mer, où tu pourras te dorer la pilule sur la plage, côtoyer les poissons de Méditerranée lors de ta plongée sous-marine, faire du stand up paddle ou du kayak de mer. D'autres activités, au sec, compléteront ton séjour : jeux de plein air, slackline, pique-niques, veillées... Ne choisis pas entre Mer et Rivière, viens seulement profiter de l'eau !

Descriptif du type d'hébergement :

Des marabouts ou des cabanes de 6 à 8 couchages avec lumière individuelle et multiples rangements sont répartis sur le site, selon les différentes tranches d'âges. Le bloc sanitaire du camping, des espaces couverts pour prendre les repas à l'abri en cas de mauvais temps, tente infirmerie, tente d'animation, et préau complètent cet hébergement. Des babyfoots, tables de ping-pong et le Home Ball sont à disposition, en complément d'un espace pédagogique couvert.

Situation géographique :

Le camp de « Saint Bô » dans la Vallée de l'Hérault, à St Bauzille-de-Putois, dispose d'importants espaces de jeux. Le camping est situé à 150 m de la rivière, ce qui facilite grandement l'accès aux activités sportives et de détente. Des terrains sportifs et de jeux, la piscine sur place, une cuisine en dur avec son équipe dédiée à la préparation des repas rajoutent à ce lieu une touche chaleureuse et conviviale. Notre base de canoë est localisée sous l'emblématique « Pont suspendu », permettant des descentes de l'Hérault ou autres activités en plan d'eau. La célèbre Via Ferrata du Thaurac et la Grotte des Demoiselles sont accessibles à moins de 10 minutes de transport.

ORGANISATEUR :
VACANCES ÉVASION

CAF	AGES	DATES	ALLOT.	PRIX PUBLIC
CAF 31	12-17	01/08 au 11/08/25	5	890.00€



Documents spécifiques :

Test préalable à la pratique d'activités nautiques (PAN)
Certificat médical
Autorisation parentale pour le baptême de plongée

PÉRETTE ET L'APPRENTI FERMIER

À partir de 6 ans

Activités proposées :

Ateliers liés à la vie de la ferme (au choix des enfants)
- Soins aux animaux (poules, lapins, ânes, cochons, brebis et chèvres) - Jardinage (semier, désherber, sarcler, arroser, récolter les laitues, radis, courgettes et fraises) - Atelier poterie (découvrir le travail de l'argile, réaliser les animaux de la ferme en terre) - Atelier laine (de la laine brute au filage, puis réalisation d'un tissage collectif) - Atelier pain (dans le four à bois du village, fabriquer et cuire le pain comme autrefois). Activités sportives et de découvertes - Poney : mise en selle en carrière et promenade sur les chemins forestiers autour du centre (1 séance de 2h) - Petites balades sur les chemins forestiers autour du hameau (découverte de la rivière et de la forêt), - Jeux de motricité sur les agrès de « la Cité des Cabanes » (pont népalais, filet hamac, rochers...). Atelier théâtre / marionnettes - Fabrication de marionnettes (bois, chiffons, bandes plâtrées), - Peinture, dessin des décors, du castelet, - Construction d'un conte avec les enfants et saynètes, mimes autour des animaux. Autres activités : - 1 visites au choix des animateurs et des enfants (caves de Roquefort ou ferme d'élevage de brebis) - Piscine sur le centre - Grands jeux dans la prairie - Veillées, grillades, boum.

Descriptif du type d'hébergement :

Hébergement « en dur » - Capacité d'accueil de 130 lits. Agrément PMI (Protection maternelle Infantile) pour 25 enfants de moins de 6 ans Accueil possible d'enfants à mobilité réduite. 13 gîtes de 6 à 8 lits (chambres de 2 à 5 lits) placés chacun sous la surveillance d'un(e) animateur(trice), équipés de sanitaires complets : lavabo, douches et WC - 9 chambres de 3 lits - 5 salles d'activités dont une salle maternelle équipés, décorées en fonction du thème - 1 infirmerie - 1 bibliothèque-ludothèque.

ORGANISATEUR :
ALTIA CLUB ALADIN

CAF	AGES	DATES	ALLOT.	PRIX PUBLIC
CAF 31	6-8	03/08 au 12/08/25	5	803.00€



Situation géographique :

Au pied du Causse du Larzac, dans le Sud-Aveyron, le Hameau de Moulès se situe à 1h de Montpellier et à 45km de Millau.

SUR LA TERRE DES DINOSAURES

À partir de 8 ans

Activités proposées :

Activités et ateliers de paléontologie (4 demi-journées de recherche de fossiles) - Sortie découverte des empreintes de dinosaures - Identification, relevés, quadras, moulages - Recherche et identification de fossiles : techniques de fouilles et de dégagement des fossiles - Bivouac « expédition des paléontologues » : Installation du camp sur site de recherche - Fabrication de la « planche d'identification des fossiles » : après identification, noms et périodes, en les classant par familles respectives.

Activités sportives : Parcours Accro-roc aux Rochers-Ecole des Infruts, ponts de singe, poutres, filets, cordes, passerelles, tyrolienne... - Randonnées pédestres sur le Causse du Larzac : Initiation sous forme de jeux à la géologie, la topographie et la lecture de paysage, Ateliers Manuels autour des dinosaures (au choix des enfants) - Reconstitution d'une maquette de squelette de dinosaure à l'échelle et en relief, - Conception d'une exposition sur le thème des dinosaures présentée en fin de séjour, - Ateliers « d'art plastique » sur le thème : fresque, modelage, sculpture.

Autres activités : Piscine sur le centre - 1 visite au choix des animateurs (Reptilium du Larzac, Caves de Roquefort ou Musée de Paléontologie) - Grands jeux et veillées.

Descriptif du type d'hébergement :

Les enfants seront installés dans des bungalows-toile de 5 à 6 lits installés des dalles en dur à l'ombre dans la forêt de Moulès. Ils sont équipés de bornes électriques, de lits, literie et étagères. Les bungalows-toiles des animateurs encadrent ceux des enfants. Sanitaires en dur (lavabos, douches et WC).

ORGANISATEUR :

ALTIA CLUB ALADIN

CAF	AGES	DATES	ALLOT.	PRIX PUBLIC
CAF 31	8-13	03/08 au 12/08/25	5	523.00€
CAF 31	8-13	13/08 au 22/08/25	5	523.00€
CAF 31	8-13	23/08 au 29/08/25	5	523.00€



Situation géographique :

Aux pieds du Causse du Larzac, dans le Sud-Aveyron, le Hameau de Moulès se situe à 1 h de Montpellier et à 45 km de Millau. Ce centre de vacances hors du commun est un ancien hameau du XIXe siècle entièrement rénové. Blotti autour de la vieille place ceinturée de pierre, ce village d'un autre temps, grâce aux enfants, se trouve désormais projeté dans l'avenir.

APPRENTIS NAGEURS

À partir de 7 ans

Activités proposées :

À la une, à la deux, plouf !...

Pour les enfants souhaitant apprendre à nager ou se perfectionner durant les vacances en alliant piscine et activités de montagne. Une semaine qui permettra aux enfants de devenir autonomes dans l'eau tout en s'amusant.

5 SÉANCES DE NATATION AU CENTRE + PUMPTRACK + TIR À L'ARC + RANDONNÉE NATURE + ESCALADE + VISITE DE LA VOLERIE DES AIGLES D'AURE

Descriptif du type d'hébergement :

168 Places en chambres de 2 à 8 lits. Un Self avec mezzanine et coin cheminée. 2 salles polyvalentes (Tv, vidéo, billards...). Une salle de boum et karaoké. Deux salles de classes.

Situation géographique :

Le centre est situé à Arreau avec un parc de 7 hectares, à la croisée des vallées d'Aure et du Louron et aux portes de l'Espagne. Cette situation en fait un camp de base idéal pour pratiquer les activités montagne et s'oxygéner au cœur du grand site Occitanie PYRÉNÉES AURE LOURON. Le temps d'une semaine, les enfants vivront des instants magiques autour de ces activités, entourés de grands sommets atteignant les 3000m d'altitude.

ORGANISATEUR :

OXYGERS

CAF	AGES	DATES	ALLOT.	PRIX PUBLIC
CAF 31	7-11	03/08 au 09/08/25	4	550.00€
CAF 31	7-11	10/08 au 16/08/25	4	550.00€



AVENTURIERS DES PYRÉNÉES

À ST LARY

À partir de 6 ans

Activités proposées :

Ce séjour multisports d'une semaine dans les Pyrénées est destiné au premier départ en colo pour des enfants de 6-11 ans.

Au programme : 1 séance de mayak (support nautique à mi-chemin entre le kayak et le paddle) + 1 parcours accrobranche + 1 séance de rafting + 1 course d'orientation ou rallye photo + 1 petite randonnée à la découverte de la faune et de la flore sauvages des Pyrénées. Autres activités proposées : baignades en piscine, grands jeux, découverte du skateboard, pumptrack en VTT, veillées...

Descriptif du type d'hébergement :

HÉBERGEMENT VILLAGE SPORTIF DE GUCHEN - VALLÉE DE SAINT-LARY - GYPAETE

Villa bourgeoise dans un parc arboré. Chambres de 4 à 12 personnes avec lavabos. Les équipements du centre Piscine hors sol, terrain de beach-volley, terrain de football, espace tennis et basket, table de ping-pong, grand parc arboré. Pump track. Parcours accrobranche. Espace tir à l'arc.

Situation géographique :

Vallée de Saint Lary - Guchen. Au coeur de la vallée d'Aure, à proximité de la réserve du Néouvielle. Département des Hautes Pyrénées.

ORGANISATEUR :

UCPA - ST LARY

CAF	AGES	DATES	ALLOT.	PRIX PUBLIC
CAF 31	6-11	03/08 au 09/08/25	7	580.00€
CAF 31	6-11	10/08 au 16/08/25	7	580.00€
CAF 31	6-11	17/08 au 23/08/25	7	580.00€



Documents spécifiques :

Test préalable à la pratique d'activités nautiques (PAN)

VACANCES SPORTIVES

À VALRAS

À partir de 8 ans

Activités proposées :

Viens plonger au cœur d'un programme sportif et ludique sur-vitaminé ! Chaque jour sera une nouvelle occasion de relever des défis et de profiter à fond du bord de mer. Ce séjour multi-activités est conçu pour ceux qui aiment l'action et la variété. **Chaque semaine :** le programme proposé te permettra, en plus de la journée au parc Aquatique Pirate World, de découvrir des activités différentes. **Pendant les semaines paires :** prépare-toi à vivre des sensations fortes avec un baptême en jet ski, à glisser sur l'eau en canoé. Tu pourras aussi t'initier à la voile et tenter les figures les plus folles au trampoline Park. **Pendant les semaines impaires :** l'adrénaline montera d'un cran avec la session karting, la croisière en bateau sur la méditerranée. Tu montreras ton agilité pendant la sortie paddle, et ton aisance aérienne sur le parcours d'accrobranche. **Ce n'est pas tout,** une soirée au parc d'attraction Europark de Vias Plage, avec manèges à volonté est également prévue ! Comme les vacances c'est aussi la détente, tu pourras profiter de la plage, de baignades en mer, shopping dans les rues de Valras, sans oublier les grands jeux et les veillées qui viendront ponctuer tes journées.

Descriptif du type d'hébergement :

Le centre est composé de 5 espaces d'hébergements distincts. Le groupe dispose de son propre bâtiment, sa salle d'activité et de restauration pour se sentir comme chez soi ! Les chambres de 2 à 5 lits sont toutes équipées de salle de bain privative. En plus de l'accès direct sur la plage, notre structure dispose de grands espaces extérieurs de jeux (terrain de foot, ping-pong, pétanque...), ainsi qu'une salle de spectacle !

ORGANISATEUR :

VACANCES EVASION

CAF	AGES	DATES	ALLOT.	PRIX PUBLIC
CAF 31	8-14	03/08 au 10/08/25	10	770.00€



Documents spécifiques :

Test préalable à la pratique d'activités nautiques (PAN)

Situation géographique :

Au cœur de la zone Natura 2000 des Orpellières, notre centre Mer et Soleil bénéficie d'une situation exceptionnelle sur une des plages de la commune de Valras avec une vue et un accès direct sur la mer ! Imprégné des embruns méditerranéens et entouré de dunes de sable fin, le centre se trouve en face de Valras-Plage sur une petite hauteur au milieu d'une propriété de 3 hectares. Un cadre unique les pieds dans l'eau en plein cœur d'un espace calme et protégé !

EXPLORATEURS

À partir de 6 ans

Activités proposées :

Les enfants pourront s'initier aux sports de plein air dans une nature exceptionnelle. Nous ramperons dans les galeries souterraines du Lot en spéléologie, avant de nous aventurer dans les arbres où, de ponts de singe en tyrolienne, nous savourerons les plaisirs de l'accrobranche. Une séance d'escalade nous sera proposée sur une paroi naturelle et enfin nous arpenterons les sentiers lors d'une course d'orientation en pleine nature. Toutes les activités sportives sont encadrées par des professionnels diplômés d'État. Après ces activités, les enfants profiteront du site de Combe Longue, de sa piscine, et participeront à des grands jeux, des activités manuelles ou sportives. Les soirées seront animées par des veillées, des contes, des chansons et des animations estivales.

Descriptif du type d'hébergement :

Dans un site particulièrement adapté aux plus jeunes, les enfants camperont dans le parc, sous tentes « dortoirs » composées de chambres de 3 places, avec un animateur au milieu. Le groupe pourra profiter de locaux dur en cas de mauvais temps. Les bâtiments sont équipés d'une cuisine, d'une grande salle d'activités et sont situés dans un environnement naturel, préservé, sécurisé et propice à la découverte.

ORGANISATEUR :

FÉDÉRATION PARTIR

CAF	AGES	DATES	ALLOT.	PRIX PUBLIC
CAF 31	6-10	04/08 au 09/08/25	2	599.00€



Situation géographique :

A Bédier, à quelques kilomètres de Figeac, dans un centre de loisirs situé sur un site naturel et préservé.

SCIENCES EN FOLIES

À partir de 6 ans

Activités proposées :

Ce séjour propose la découverte ludique de quelques grandes thématiques scientifiques et techniques. Un florilège d'expériences permettra aux enfants de découvrir et acquérir la démarche expérimentale à travers des défis ou des jeux «Petits Débrouillards». Plusieurs thèmes seront abordés. Les quatre éléments: l'eau, l'air, le feu, la terre, tout le monde les connaît. Mais quelles sont leurs propriétés, leurs interactions ? L'électricité : électricité statique ou dynamique ? Isolant ou conducteur ? Percer les mystères de l'électricité pour concevoir des circuits, allumer des ampoules, faire tourner des moteurs. Après ces activités, les enfants profiteront du site de Combe Longue, de sa piscine, et participeront à des grands jeux, des activités manuelles ou sportives. Les soirées seront animées par des veillées, des contes, des chansons et des animations estivales.

Descriptif du type d'hébergement :

Dans un site particulièrement adapté aux plus jeunes, les enfants camperont dans le parc, sous tentes « dortoirs » composées de chambres de 3 places, avec un animateur au milieu. Le groupe pourra profiter de locaux dur en cas de mauvais temps. Les bâtiments sont équipés d'une cuisine, d'une grande salle d'activités et sont situés dans un environnement naturel, préservé, sécurisé et propice à la découverte.

ORGANISATEUR :

FÉDÉRATION PARTIR

CAF	AGES	DATES	ALLOT.	PRIX PUBLIC
CAF 31	6-10	04/08 au 09/08/25	3	599.00€



Situation géographique :

A Bédier, à quelques kilomètres de Figeac, dans un centre de loisirs situé sur un site naturel et préservé.

CRINIÈRE

À partir de 10 ans

Activités proposées :

Ce séjour s'adresse aussi bien aux novices comme aux jeunes cavaliers plus chevronnés ; possibilité de faire 2 groupes. Les 5 séances débuteront en douceur, par les soins du cheval (brossage, pansage et mise en selle), pour ensuite te conduire dans un manège où vous apprendrez à mieux vous connaître. Tu participeras aussi avec ta monture à des jeux hippiques, puis vous partirez à travers la campagne pour de magnifiques balades sur les sentiers lotois. Après leurs activités, les jeunes se retrouveront pour profiter du site de Combe Longue (piscine, terrain de tennis, de VTT) et des animations.

Descriptif du type d'hébergement :

Le groupe est hébergé au sur le site de notre centre de loisirs à Bédrier dans le département du Lot (46), sous tente de 3 places avec tapis de sol isolant. Le camp est aussi composé d'une tente cuisine pour la confection des repas et d'un marabout. Possibilité de replis dans les bâtiments du centre de loisirs en cas de mauvais temps.

Situation géographique :

A Bédrier, à quelques kilomètres de Figeac, dans un centre de loisirs situé sur un site naturel et préservé.

MIX PYRÉNÉEN - LA30

À partir de 10 ans

Activités proposées :

Un séjour de 12 jours pour vivre la montagne au travers d'activités ludiques et sportives : Rafting - VTT - Parcours aventure (grimpe d'arbre, tyroliennes...) - Spéléologie - Défi aventure (parcours ludique d'orientation) - Bivouac en montagne. En dehors des activités de la thématiques vos animateurs vous proposeront aussi de nombreux jeux et défis à relever tout au long du séjour ainsi qu'une petite randonnée en montagne.

Descriptif du type d'hébergement :

Un grand centre dans le village de Vielle Aure bien aménagé et disposant de terrains de jeux à l'extérieur. Les 2 étages de chambres ont été entièrement rénovés en 2015, avec salle de bain dans chaque chambre. Le grand espace de jeux devant le centre vous sera très appréciable. Le centre « l'Eterlou » vous accueille dans des chambres de 6 à 8 personnes. 3 Salles d'activités et 1 grande salle d'animation.

Situation géographique :

Hautes-Pyrénées, à proximité du village de Saint-Lary. Le parc national des Pyrénées et l'Espagne sont à proximité du village authentique de Vielle Aure. Ce petit village aux portes de Saint-Lary est un lieu de séjour idéal pour les activités proposées.

ORGANISATEUR :

FÉDÉRATION PARTIR

CAF	AGES	DATES	ALLOT.	PRIX PUBLIC
CAF 31	10-14	04/08 au 09/08/25	2	660.00€



ORGANISATEUR :

VACANCES ANIMATION LOISIRS TOURISME 33

CAF	AGES	DATES	ALLOT.	PRIX PUBLIC
CAF 31	10-13	04/08 au 15/08/25	5	1030.00€



Documents spécifiques :

Test préalable à la pratique d'activités nautiques (PAN)

SENSATIONS X'TREM - LA30

À partir de 14 ans

Activités proposées :

Un séjour de 12 jours en montagne: sensations garanties pour ces séjours tous terrains !

SENSATIONS X'TREM

- Sorties VTT (dont 1 avec VTT à assistance électrique)
- Spéléologie
- Parcours aventure
- Randonnée à l'assaut d'un sommet
- Bivouac en montagne

En dehors des activités sportives vos animateurs vous proposeront aussi de nombreux jeux et défis à relever tout au long du séjour.

Descriptif du type d'hébergement :

Un grand centre dans le village de Vielle Aure bien aménagé et disposant de terrains de jeux à l'extérieur. Les 2 étages de chambres ont été entièrement rénovés en 2015, avec salle de bain dans chaque chambre. Le centre « L'Eterlou » vous accueille dans des chambres de 6 à 8 personnes.

Situation géographique :

Hautes-Pyrénées, à proximité du village de Saint-Lary. Le parc national des Pyrénées et l'Espagne sont à proximité du village authentique de Vielle Aure. Ce petit village aux portes de Saint-Lary est un lieu de séjour idéal pour les activités proposées.

ORGANISATEUR :

VACANCES ANIMATION LOISIRS TOURISME 33

CAF	AGES	DATES	ALLOT.	PRIX PUBLIC
CAF 31	14-17	04/08 au 15/08/25	5	1100.00€



MONTAGNE NATURE ET ENVIRONNEMENT

À partir de 8 ans

Activités proposées :

Pour des sensations fortes : 1 séance de raft sur la Garonne (base de sports agréée) et 1 séance de parcours aventure au parc de FRONSAC (mi accro branche, mi via ferrata)

Pour observer et en prendre plein la vue : 1 randonnée accompagnée par un professionnel pour observer et tenter de comprendre nos rencontres végétales et animales, pour découvrir, cueillir et goûter.

Pour le plaisir de la découverte : des sorties promenades en demi-journées ou journées complètes dans les environs du centre et un bivouac pour s'immerger dans la nature Pyrénéenne.

Descriptif du type d'hébergement :

4 bâtiments indépendants (dont 3 récemment restaurés) de part et d'autre de «l'Ourse» dans un parc de 2.5 ha équipé d'un terrain de foot, d'un terrain de basket et volley (en tartan), d'un parcours sportif, et autres terrains de jeux. Hébergement par groupe d'âge dans chaque bâtiment : Barousse (maxi 12 jeunes avec leurs animateurs), chambres de 2 à 3 lits avec sanitaires complets. Salle d'activités / Thermes (maxi 32 jeunes avec leurs animateurs), chambres de 4 lits avec sanitaires complets. Grande salle d'activité (avec cheminée) / Aures (maxi 12 jeunes avec leurs animateurs), chambres de 2 à 3 lits avec sanitaires complets. Salle d'activité / Neste (maxi 24 jeunes avec leurs animateurs), chambres de 8 lits, sanitaire complet sur le pallier. Salle d'animation

ORGANISATEUR :

LIGUE DE L'ENSEIGNEMENT 87

CAF	AGES	DATES	ALLOT.	PRIX PUBLIC
CAF 31	8-14	04/08 au 14/08/25	8	867.00€



Documents spécifiques :

Test préalable à la pratique d'activités nautiques (PAN)

Situation géographique :

Sur la commune de Ferrère, à 15 km de Montréjeau, au cœur de la vallée préservée de la Barousse, les chalets de Saint-Nérée sont implantés dans un parc traversé par un ruisseau, l'Ourse. Le centre, à 800 m d'altitude, équipé d'un plateau sportif complet, est une base de départ idéale pour de magnifiques promenades.

L'AVENTURE GRANDEUR

NATURE 14/17 ANS

À partir de 14 ans

Activités proposées :

Amoureux de la nature, rejoins-nous pour une merveilleuse aventure !

Grands jeux, veillées à la belle étoile, découverte du milieu naturel, construction de cabanes ou encore parcours aventure. Bivouacs et activités sportives viendront compléter le fil rouge de ce séjour. Tu pourras participer à l'aménagement de ton lieu de camp, rencontrer et t'amuser avec d'autres enfants de ton âge. Alors on t'attend pour vivre cette aventure !

Descriptif du type d'hébergement :

Les lieux de vie et d'activités seront aménagés en pleine nature (construction de tables, vaisseliers, aménagement de lieux de rassemblement etc.). Le couchage se fera sous tentes canadiennes. Un bloc sanitaire avec douches et WC est également disponible. Une grande salle d'activité avec cheminée et un réfectoire sauront nous accueillir en cas de forte intempérie.

Situation géographique :

Le centre EEDF de Foucheval est situé dans le nord du Tarn sur la commune de Pampelonne, au nord de Carmaux. Il se compose de deux bâtiments en dur implantés sur 9 hectares de bois et de prairies. Des aménagements spécifiques permettent d'installer jusqu'à 150 campeurs. Cuisine agréée et sanitaires viennent compléter les installations.

ORGANISATEUR :

ECLAIREUSES ECLAIREURS DE FRANCE

CAF	AGES	DATES	ALLOT.	PRIX PUBLIC
CAF 31	14-17	09/08 au 22/08/25	6	805.00€



VTT PYRÉNÉES

À partir de 8 ans

Activités proposées :

Une équipe de moniteurs professionnels te fera découvrir toutes les ficelles de ce sport. Grâce à des ateliers pratiques, tu vas pouvoir te perfectionner pour ensuite évoluer sur différents terrains : routes, pistes, chemins, sentiers en forêt, parcours VTT...

Dans ce super décor naturel qui entoure le relais du Bois Perché, les défis devront être relevés et tes rêves d'évasion seront assouvis en toute sécurité ! Les séances se feront par groupes d'âge et/ou de niveau, en favorisant l'entraide et l'émulation. Une séance ludique pour évaluer les niveaux, une séance de progression technique et mécanique, une séance enduro et une séance de descente Arapaho en montagne (trottinette tout terrain) !

Le matériel est fourni mais tu peux apporter ton casque si tu le souhaites. Nous proposons aux jeunes pleins d'activités en lien avec la nature. Des activités découverte, sportive, créatives : balade découverte du milieu (faune-flore, rivière...), découverte du milieu karstique qui se termine à la grotte de Terreblanche pour se mettre au frais, parcours d'orientation, atelier impression végétale...

Autres activités : piscine, balade, petits jeux et grands jeux (sportifs, coopératifs, à thème, jeu de piste, orientation...), sortie au marché, cinéma...

Descriptif du type d'hébergement :

Chambres de 4 avec sanitaires complets dans les chambres. Centre avec piscine, terrains de sports et espace à perte de vue.

ORGANISATEUR :

LIGUE DE L'ENSEIGNEMENT 31

CAF	AGES	DATES	ALLOT.	PRIX PUBLIC
CAF 31	8-11	09/08 au 15/08/25	5	680.00€



Situation géographique :

ASPET : Centre de Vacances avec des infrastructures et une vue hors du commun, à 15km de Saint Gaudens.

NATURE, AVENTURE ET MYSTÈRE

À partir de 12 ans

Activités proposées :

«Sais-tu trouver ton chemin avec une boussole ou atteindre ta cible avec un arc ? Sais-tu faire du feu ou reconnaître une trace de cerf ? Sais-tu marcher dans les arbres, sur la terre ou sous la terre?» Si la nature et ses défis te passionne, tu es le bienvenu ! Viens découvrir les mystère de notre forêt: sa clairière aux cabanes, sa grotte de Terreblanque, ses habitants...

Des professionnels vont t'initier à la spéléologie, au tir à l'arc et à la grimpe d'arbre ! Et les animateurs te feront voyager dans le monde incroyable de la nature à travers plein d'activités différentes ! Nous proposons aux jeunes pleins d'activités en lien avec la nature. Des activités découvertes, sportive, créatives : balade découverte du milieu (faune-flore, rivière...), découverte du milieu karstique qui se termine à la grotte de Terreblanque pour se mettre au frais, parcours d'orientation, atelier impression végétale...

Autres activités : piscine, balade, petits jeux et grands jeux (sportifs, coopératifs, à thème, jeu de piste, orientation...), sortie au marché, cinéma... Et des veillées dont on se souvient !

Descriptif du type d'hébergement :

Chambres de 4 avec sanitaires complets dans les chambres. Centre avec piscine, terrains de sports et espace à perte de vue.

CHEVALIERS ET DAMOISELLES

DE LA POUZAQUE

À partir de 6 ans

Activités proposées :

Si tu souhaites partir à la découverte de la vie Médiévale, ce séjour est fait pour toi !

Au programme, confection de blason, un peu de géométrie pour construire ton château fort, les ateliers passe d'armes pour le défendre et tout un tas d'atelier pour vivre la vie d'autrefois (calligraphie, pain cuit au feu de bois, contes et légendes etc)

Descriptif du type d'hébergement :

L'hébergement est assuré en pension complète camping sur le centre de La Pouzaque (4 enfants par tente). Située à 100 mètres du bâtiment principal, l'aire naturelle de camping agréée dispose d'un abri en dur avec rangements, tables et bancs pour les repas, toilettes sèches, de deux marabouts (matériel et activités), de sanitaires : lavabos, douches, wc, rangements.

Situation géographique :

Au terme d'une petite route de montagne, La Pouzaque bénéficie d'un site naturel exceptionnel au sein du Parc Naturel Régional du Haut Languedoc. Au cœur du massif forestier de la Montagne Noire (Tarn Sud), à 500 mètres d'altitude, La Pouzaque se situe à 20 km de Castres, 70 km à l'est de Toulouse, 60 km au sud d'Albi et 60 Km au nord de Carcassonne.

ORGANISATEUR :

LIGUE DE L'ENSEIGNEMENT 31

CAF	AGES	DATES	ALLOT.	PRIX PUBLIC
CAF 31	12-15	09/08 au 15/08/25	5	660.00€



Situation géographique :

ASPET : Centre de Vacances avec des infrastructures et une vue hors du commun, à 15km de Saint Gaudens.

ORGANISATEUR :

LA POUZAQUE

CAF	AGES	DATES	ALLOT.	PRIX PUBLIC
CAF 31	6-8	10/08 au 16/08/25	5	500.00€



SPEAK ENGLISH

À partir de 6 ans

Activités proposées :

L'apprentissage de la langue anglaise se fera tout au long de la journée avec notre équipe 100% anglophone. Ainsi les jeunes communiqueront et s'amuseront avec la langue de Shakespeare. Ils découvriront les coutumes de nos amis anglais autant dans la vie quotidienne, que dans les activités et parfois même au moment des repas. Ils feront une séance de tir à l'arc, de la randonnée, des activités de pleine nature, de la cuisine, des arts plastiques, du théâtre, du chant, du sport, des créations vidéos, découverte du village de Puycelsi.

Descriptif du type d'hébergement :

Hébergement dans le bâtiment principal en chambres de 4 à 6 lits. Sanitaires complets dans le bâtiment. Deux salles à manger, trois salles d'activités, piscine découverte sur le centre, et équipement sportif extérieurs.

Situation géographique :

Le Domaine de Lascroux est situé en bordure immédiate de Grésigne, la plus grande forêt de chênes du sud de la France, à 3 km du village fortifié de Puycelsi, classé l'un des plus beaux villages de France. 28 hectares de forêts et de prairies s'offrent aux jeux et activités de pleine nature. Un espace de liberté, de calme et de sécurité pour les enfants.

LES AVENTURIERS DE L'ECO-VILLAGE

À partir de 6 ans

Activités proposées :

Ateliers des Eco-Citoyens du Hameau de Moulès (5 séances) :

Eco-construction : construction de cabanes perchées, cabanes traditionnelles - Chantier éco-participatif : participation à l'entretien d'un sentier de randonnée et création d'une mare - Jardinage : Semer, repiquer, bêcher, sarcler les choux, laitues, tomates, radis, carottes, poireaux ... - Cuisine Bio (Fabrication de salades à base de fleurs de courgette et de fruits, d'un potage de carottes, de confitures ... Confection du pain, de tartes et de pizza bio dans le vieux four à bois du Hameau

Sortie Découverte de l'environnement :

L'écosystème de la forêt : observer et comprendre le rôle de chaque espèce - L'écosystème de la rivière : découverte et inventaire de la faune et flore locale. Création d'une fiche d'identification.

Activités sportives au choix de l'équipe d'animation :

1- Parcours Accro'roc des Infruts : Un itinéraire qui débute dans les arbres, se prolonge dans les rochers : ponts de singe, poutres, filets, cordes, passerelles, tyrolienne...

2- Ou Rando VTT : accompagnés par Jordan, moniteur brevet d'état, les jeunes découvriront les sentiers des Grands Causses.

Autres activités :

Piscine sur le centre - Visites des Caves de Roquefort, ou Jardin botanique, ou Jardin médiéval (1 séance au choix de l'équipe d'animation) - Bivouac et repas trappeur (si la météo le permet) - Veillée contes du Sud-Aveyron - Banquet festif 'bio' et boom

ORGANISATEUR :

LIGUE DE L'ENSEIGNEMENT 81

CAF	AGES	DATES	ALLOT.	PRIX PUBLIC
CAF 31	6-10	10/08 au 16/08/25	6	635.00€



ORGANISATEUR :

ALTIA CLUB ALADIN

CAF	AGES	DATES	ALLOT.	PRIX PUBLIC
CAF 31	6-12	13/08 au 22/08/25	5	762.00€



Situation géographique :

Au pied du Causse du Larzac, dans le Sud-Aveyron, le Hameau de Moulès se situe à 1h de Montpellier et à 45km de Millau.

Descriptif du type d'hébergement :

Hébergement « en dur » - Capacité d'accueil de 130 lits. Agrément PMI (Protection maternelle Infantile) pour 25 enfants de moins de 6 ans Accueil possible d'enfants à mobilité réduite. 13 gîtes de 6 à 8 lits (chambres de 2 à 5 lits) placés chacun sous la surveillance d'un(e) animateur(trice), équipés de sanitaires complets : lavabo, douches et WC 9 chambres de 3 lits, 5 salles

LA MONTAGNE... C'EST LA

CLASSE !

À partir de 11 ans

Activités proposées :

Au sein de ce grand terrain de jeux et d'apprentissage qu'est la montagne, un séjour pour reprendre doucement le chemin de l'école. Au programme : construire un carnet de voyage et mettre en récit le séjour ; décrypter des codes secrets dans des grands jeux de piste ; lire le paysage et en faire des croquis en balade ; faire de la cuisine ; se mettre en scène ; calculer un itinéraire de balade et faire une course d'orientation ; réaliser un bivouac en montagne, lire les étoiles et raconter au coin du feu ... C'est tout cela et bien d'autres choses que nous expérimentons pour donner envie à chacun de consolider ses acquis en mathématique et français et les ancrant dans le réel. Sans oublier de partager avec les copains un temps de baignade, des fous rires, des jeux et des secrets !

Descriptif du type d'hébergement :

Les jeunes sont accueillis dans de confortables chambres, de 4 à 8 lits, avec des sanitaires dans chaque chambre. Le centre de montagne est doté de salles d'activités équipées (pingpong, babyfoot, jeux de société) avec baies vitrées panoramiques, de coins bibliothèque, d'une salle à manger familiale, où notre cuisinier privilégie une cuisine à base de produits frais.

ORGANISATEUR :

CIMLADES

CAF	AGES	DATES	ALLOT.	PRIX PUBLIC
CAF 31	11-14	18/08 au 26/08/25	5	650.00€



Situation géographique :

C'est depuis le village d'Estarvielle, au cœur de la vallée du Louron, niché à 1000m d'altitude, que l'équipe du centre de montagne invite les enfants à aller à la rencontre d'une petite vallée de montagne (sa nature préservée, ses habitants et son histoire).

TAT productions

Fondé en 2000 par David Alaux, Eric et Jean-François Tosti à Toulouse, TAT regroupe une société de production et un studio spécialisés dans l'animation 3D pour la télévision et le cinéma.

Sa propriété phare, *Les As de la Jungle*, rencontre depuis 2011 un énorme succès aussi bien à la télévision qu'au cinéma. La série *Les As de la Jungle à la Rescousse*, lauréate d'un International Emmy Award®, a été diffusée dans plus de 200 territoires et traduite dans une cinquantaine de langues.

TAT est aujourd'hui l'un des studios européens de cinéma d'animation les plus prolifiques avec déjà cinq films sortis en salles: *Les As de la Jungle* (2017), *Terra Willy* (2019), *Pil* (2021), *Pattie et la colère de Poséidon* (2023) et *Les As de la Jungle 2 - Opération tour du monde* (2023). Deux nouveaux films sont en cours de production: *Falcon Express* (2025) et *Lovebirds* (2026) ainsi qu'une nouvelle série télévisée *Les Aventures de Pil* (2026) issue de l'univers du film *Pil*.

En parallèle, TAT fabrique la prochaine série animée de Netflix, *Astérix*, réalisée par Alain Chabat et produite par Alain Goldman (Légende Films) en collaboration avec les éditions Albert René. Sa diffusion est prévue en 2025 sur Netflix.

TAT productions compte aujourd'hui parmi les studios d'animation 3D qui font rayonner la Région Occitanie et la France partout dans le monde. TAT a toujours eu à cœur de créer des synergies avec des acteurs régionaux. C'est donc avec grand plaisir que TAT met les personnages principaux de son univers au service de l'UNAT pour son projet «Premiers départs en vacances».



Falcon Express, au cinéma en 2025

FALCON EXPRESS © TAT productions, Apollo Films Distribution, France 3 Cinéma, Kinologics / 2025





ANNUAIRE

Centres vacances participants



ARIÈGE (09)

MERCADAL - CENTRE DE CARNIÈS - La Freyte - 09400 RABAT LES TROIS SEIGNEURS - 05 61 60 58 48

CHEMINS DU MONDE - L'ESCALUSSE - 09140 ERCÉ - 05 65 47 07 42

AUDE (11)

ALTIA CLUB ALADIN - CENTRE DE VACANCES DE LEUCATE - 11370 LEUCATE - 05 65 99 37 75

EQUIFUN - DOMAINE DU BOIS DE FERRIÈRE - 11140 BELCAIRE - 04 68 63 37 18

RIBAMBELLE - 11190 RENNES LE CHÂTEAU - 04 68 74 14 81

AVEYRON (12)

ALTIA CLUB ALADIN - CENTRE DE VACANCES « LE HAMEAU DE MOULÈS » - 12540 FONDAMENTE - 05 65 99 37 75

LEC - BASE DE PLEINE NATURE AAGAC - 12270 NAJAC - 05 65 29 73 94

LIGUE DE L'ENSEIGNEMENT 12 - L'ANSE DU LAC - 12290 PONT DE SALARS - 05 65 77 36 05

LIGUE DE L'ENSEIGNEMENT 12 - LE RAJAL - 12410 SALLES CURAN - 05 65 46 83 08

LIGUE DE L'ENSEIGNEMENT 12 CHALET DU ROUERQUE, STATION LE BOUYSSOU - 12210 LAGUIOLE

05 65 44 34 95

HAUTE-GARONNE (31)

LIGUE DE L'ENSEIGNEMENT 31 - LE BOIS PERCHÉ 31 - 31160 ASPET - 05 61 94 86 00

VALT31 - DOMAINE DE LA VALLÉE BLANCHE - 31100 GOUAUX DE LARBOUST - 05 57 81 49 00

LPM CENTRES DE VACANCES LA ROSERAIE - 31440 - SAINT-BEAT - 05 61 79 40 20

HÉRAULT (34)

VACANCES ÉVASION - GÎTE MAS BRUYERES - 34190 MONTOULIEU - 04 99 13 71 10

VACANCES ÉVASION - CAMPING LES MÛRIERS - 34190 SAINT BAUZILLE DE PUTOIS - 04 99 13 71 10

VACANCES ÉVASION - MER & SOLEIL - 34350 VALRAS PLAGE - 04 99 13 71 10

LEC - CENTRE D'ACCUEIL LE TAURUS - 34140 MEZE - 04 67 18 34 34

LOT (46)

FÉDÉRATION PARTIR - CENTRE DE LOISIRS DE COMBE LONGUE - 46100 BEDUER - 05 65 50 91 76

LIGUE DE L'ENSEIGNEMENT 46 - BASE DE PLEIN AIR DE MÉZELS - 46110 MÉZELS - 05 65 22 68 21

HAUTES-PYRÉNÉES (65)

CIMLADES - CENTRE DE MONTAGNE D'ESTARVIELLE - ESTARVIELLE 65240 - 05 62 99 65 27

CENTRE OXYGERS - 65240 ARREAU - 05 62 98 66 34

UCPA - VILLAGE SPORTIF - 65240 SAINT-LARY - GUCHEN - 05 62 39 43 53

VALT - CENTRE DE VACANCES L'ETERLOU - 65170 VIELLE AURE - 05 57 81 49 00

LIGUE DE L'ENSEIGNEMENT 87 - CHALETS ST NEREE - 65370 - FERRERE - 05 55 03 36 06

PYRÉNÉES ORIENTALES (66)

EQUIFUN - DOMAINE DE CASTEL FIZEL - 66220 CAUDIES DE FENOUILLEDES - 04 68 63 37 18

ANIM'ACTION - MAISON DE VACANCES DE DORRES - 66760 DORRES - 04 68 04 59 46

PEP 12 - CENTRE DE VACANCES LA VIGNOLE - 66760 La Vignole - 04 68 04 80 04

TARN (81)

BERLATS ACC.DEC. - CENTRE DE VACANCES « BERLATS ACCUEIL DÉCOUVERTE » - 81260 BERLATS - 05 63 74 02 90

UFCV - CAMPING DE GOURJADE - 81100 CASTRES - 05 61 12 58 00

LIGUE DE L'ENSEIGNEMENT 81 - DOMAINE DE LASCROUX - 81140 PUYCELSI - 05 63 54 10 09

EEDF MIDI-PYRÉNÉES - CENTRE DE FOUCHEVAL - 81190 PAMPELONNE - 05 61 13 19 29

CENTRE DE VACANCES LA POUZAQUE - 81110 VERDALLE - 05 63 50 32 75



UNION NATIONALE DES ASSOCIATIONS DE TOURISME ET DE PLEIN AIR

7 rue Hermès - 31520 Ramonville Saint-Agne

05 32 26 26 77

www.unat.occitanie.fr